



OUR KNOWLEDGE TODAY,
YOUR COMPETENCE TOMORROW

Unsere Schulungen 2024





Skillscenter ist ein Schulungszentrum, das von der LSC Engineering Group gegründet wurde, um Schulungen in verschiedenen Bereichen anzubieten.

In einer sich schnell entwickelnden Welt stellt die Entwicklung von Fähigkeiten eine bedeutende Herausforderung für alle Fachleute dar und hat auch eine strategische Bedeutung für Organisationen, die ihre Gesamtleistung optimieren möchten.

Skillscenter bietet Ihnen die Möglichkeit, von den Fähigkeiten unserer internen Akteure zu profitieren, um einen echten Austausch zu schaffen und Synergien zu nutzen.

Aufgrund des breiten Spektrums an Aktivitäten, die von der LSC-Gruppe angeboten werden, haben wir Spezialisten in vielen Bereichen, die sich freuen, ihr Wissen und ihre Fachkenntnisse mit Ihnen zu teilen.



Steve BARZACCA
Geschäftsführer

Alle unsere Schulungen sind für die Anerkennung als Fortbildungsmaßnahmen durch das INAP (Institut National d'Administration Publique) qualifiziert, was für Staats- und Gemeindeangestellte anerkannt ist.

Sommaire

Umwelt

Charakterisierung und Verwaltung potenziell verschmutzter Standorte	8
Verwaltung der Bau- und Straßenabfälle	9
Umweltverfahren	10
Verfahren zur Umweltverträglichkeitsprüfung (UVP)	11
Antrag auf Naturschutzgenehmigung (DN)	12
Verfahren für die Strategische Umweltprüfung (SUP)	13
Lichtverschmutzung	14
Umwelttechnische Verfahren	15
Pflichten bei Chemikalien	16
Einführung in Asbest	17

Energie

CPE für Anfänger (funktional und Wohngebäude)	20
CPE Funktionell	21
CPE Wohngebäude	22
CPE Funktional fortgeschritten	23
CPE Wohngebäude fortgeschritten	24
Subventionen für Renovierungen	25
Bestehende Subventionen für Neubauten	26
Kreislaufwirtschaft im Bauwesen	27
Nachhaltige Zertifizierungen	28
Environmental Product Declaration (EPD)	29
Wärmebrücken und deren Vermeidung	30
Kohlenstoffbilanz für Gebäude LCA	31

Geotechnik und Geologie

Studien zur Geotechnik	34
Risikomanagement für Naturgefahren	36

Hydrologie

Die Wasserrestriktionen in Entwicklungsprojekten	40
Gute Praktiken für Wasserinfrastrukturen: Planung, Bau, Betrieb	41

Project Management

1 - Der Auftraggeber (AG)	44
2 - Projektmanager Allgemein	45
3 - Der Assistent des Bauherrn (AMOA)	46
4 - Der Bauleiter	47
5 - Baustellenmanagement-Module	
5a - Erstellung eines Baustellenzeitplans	48
5b - Erstellung eines Baustellenbudgets	49
5c - Organisation der Vorabnahme (OPR)	50
5d - Überwachung der Käufer: Ein Beruf - verschiedene Werkzeuge	51
5e - Verwaltung von Mietanpassungen	52
Modulblock 3, 4, 5a und 5b	54
Block der Module 5	56

ISO-Normen: Qualität / Sicherheit / Umwelt

ISO 9001 - Qualitätsmanagementsystem	60
ISO 14001 - Umweltmanagementsystem	61
ISO 45001 - Arbeitsschutzmanagementsystem	62
ISO 9001 / 14001 / 45001 - Integriertes Managementsystem	63
Interne Audit	64
Maßgeschneiderte Schulung im Bereich Management-Systeme	65

Sicherheit

Brandbehälterbrand	68
Überprüfung von Leitern, Trittleitern, Rollgerüsten und Lebenslinien	69
ITM-Vorschriften für Brandschutz	70
Defibrillator	71
Tragen von Sicherheitsgurten und Arbeiten in der Höhe	72
Gesundes Heben und Tragen	73
Überprüfung der persönlichen Schutzausrüstung	74
Prävention von Risiken im Zusammenhang mit körperlicher Aktivität	75
Evakuierungsübung bei Brandalarm	76

Stadt- und Raumplanung

Gemeindeentwicklungsplan (PAG)	80
Gemeindeplanung (PAP)	81
Rund um den Pacte Logement 2.0	82
Die Stadtfreske	83

Maßgeschneiderte Schulungen 86





Umwelt

Charakterisierung und Verwaltung potenziell verschmutzter Standorte

Beschreibung

Die Schulung zur Charakterisierung und Verwaltung potenziell verschmutzter Standorte ermöglicht es, wesentliche Kenntnisse über Boden-, Untergrund- und Grundwasserkontaminationen zu erlangen. Diese Schulung stützt sich insbesondere auf die gesetzlichen Verpflichtungen Luxemburgs und/oder der Europäischen Union, sei es im Rahmen offizieller Verpflichtungen oder auf freiwilliger Basis.

Die Teilnehmer dieser Schulung werden für allgemeine Verfahren sensibilisiert, die je nach verschiedenen Situationen eingeleitet werden müssen (Betriebsstilllegung, Wohnprojekte, verschiedene Aushubarbeiten usw.). Es wird auch eine kurze Einführung in verschiedene Arten von Schadstoffen und ihr Verhalten in Böden und Grundwasser gegeben, um zu zeigen, wie sich die Konzepte der Sanierung entwickeln und anpassen können.

Ziele

Bei dieser Schulung werden mehrere Punkte behandelt:

1. Einführung in die luxemburgische und europäische Gesetzgebung

- Kenntnis des geänderten Gesetzes vom 10. Juni 1999 über klassifizierte Einrichtungen und der großherzoglichen Verordnung zur Nomenklatur dieser Einrichtungen.
- Konzept des Verursacherprinzips und des geänderten Gesetzes über Abfälle.
- Europäische Richtlinie über Industrieemissionen.

2. Verhalten von Schadstoffen in Böden, Untergründen und Grundwasser

- Die Rolle des Wassers bei der Übertragung von Verschmutzungen.
- Identifizierung verschiedener Arten von Verschmutzungen und ihrer physikalisch/chemischen Eigenschaften.

3. Verantwortlichkeiten bei Betriebsstilllegungen

- Einbindung von anerkannten Organisationen (E5, F3).
- Bewertung der Umweltauswirkungen.
- Verständnis des Risikobegriffs und Auswahl der anwendbaren Sanierungstechnik.
- Kenntnis des Potenzials von Industriebrachen.

4. Konzepte für klassische und alternative Sanierungsmethoden:

- Erstellung von Sanierungsdossiers: Einschränkung, Ausgrabung, Entsorgung usw.
- Einhaltung von Verfahren zur Gewährleistung einer angemessenen Abfallbewirtschaftung.
- Vorstellung zugelassener Deponien und ihrer Standards.
- Gesetz über Abfälle und Analyse des Commodo/Incommodo-Konzepts für die Wiederverwendung von Materialien.



Sprache

Französisch
Deutsch auf Anfrage



Preis

300 €



Dauer

4 Stunden



Voraussetzungen

Keine



Verwaltung der Bau- und Straßenabfälle

Beschreibung

Die Schulung zur Abfallwirtschaft im Umweltbereich vermittelt Ihnen wesentliche Kenntnisse zur Prävention und verantwortungsbewussten Bewältigung von Abfällen, insbesondere im Kontext der großherzoglichen Verordnung vom 19. Juni 2020 über die Prävention und Verwaltung von Straßenmaterialien.

Sie werden für die mit der Abfallwirtschaft verbundenen Herausforderungen sensibilisiert, wobei der Schwerpunkt auf Bauabfällen liegt, und Ihnen die erforderlichen Instrumente zur Optimierung ihrer späteren Verwaltung zur Verfügung gestellt werden. Sie werden auch die Bedingungen für die Wiederverwendung von Materialien kennenlernen, wobei rechtliche, Umwelt- und chemische Aspekte berücksichtigt werden, um einen nachhaltigen Ansatz für die Abfallwirtschaft zu fördern.

Ziele

Bei dieser Schulung werden mehrere Punkte behandelt:

1. Einführung in die Abfallwirtschaft

- Schlüsselkonzepte der Abfallwirtschaft im Umweltbereich.
- Rolle der großherzoglichen Verordnung vom 19. Juni 2020 bei der Verwaltung von Straßenmaterialien.

2. Bauabfälle

- Identifizierung und Klassifizierung von Bauabfällen.
- Bewertung ihrer Umweltauswirkungen.
- Strategien zur Prävention und Quellenreduktion.

3. Wiederverwendung von Materialien

- Analyse des Commodo/Incommodo-Konzepts für die Wiederverwendung von Materialien.
- Bewertung der chemischen Qualität von Materialien für ihre Wiederverwendung.
- Beispiele erfolgreicher Projekte zur Wiederverwendung von Materialien im Bauwesen.

4. Abfallentsorgung

- Identifizierung verschiedener Arten von Abfällen und Abfallentsorgungszentren (CED).
- Praktische Empfehlungen für eine verantwortungsvolle Abfallentsorgung.
- Einhaltung von Verfahren zur Gewährleistung einer angemessenen Abfallbewirtschaftung.
- Vorstellung zugelassener Deponien und ihrer Standards.



Sprache

Französisch
Deutsch auf Anfrage



Preis

250 €



Dauer

4 Stunden



Voraussetzungen

Keine



Umweltverfahren

(Strategische Umweltprüfung (SUP), Umweltverträglichkeitsprüfung (UVP), Naturschutzgenehmigung usw.)

Beschreibung

Heutzutage steht jeder, der sich in Luxemburg auf ein Bauprojekt oder Immobilienentwicklung einlässt, vor einer großen Herausforderung. Die Größe und die Besonderheiten jedes Projekts bringen eine Vielzahl von rechtlichen und administrativen Einschränkungen mit sich. Daher ist es entscheidend, die verschiedenen Aspekte dieser Verfahren gründlich zu erkunden.

Ziele

Eine durchdachte Planung, unterstützt durch ein solides Verständnis der Grundlagen, kann nicht nur Zeit sparen, sondern auch Kosten senken. Unser Training zielt darauf ab, Ihnen einen umfassenden Überblick über Folgendes zu geben:

- Umweltverfahren basierend auf städtebaulichen Informationen
- Die allgemeine Planung in Luxemburg (PAG), das Hauptplanungsinstrument
- Die wichtigsten Umweltverfahren
- Die Analyse der strategischen Umweltprüfung und der Umweltverträglichkeitsprüfung
- Die spezifischen Aspekte eines Umweltgenehmigungsantrags gemäß dem Naturschutzgesetz
- Förderprogramme (Klimapakt oder Naturschutzpakt)

Am Ende dieser Schulung werden Sie in der Lage sein, die verschiedenen Umweltverfahren klarer zu unterscheiden und zu verstehen, wann jedes davon erforderlich ist.



Sprache

Französisch
Deutsch auf Anfrage



Preis

350 €



Dauer

4 Stunden



Voraussetzungen

Keine



Verfahren zur Umweltverträglichkeitsprüfung (UVP)

Beschreibung

Gemäß dem Gesetz vom 15. Mai 2018 unterliegen spezifische Projekte einer Umweltverträglichkeitsprüfung.

Da die mit dem Projekt verbundene Umweltbewertung eine komplexe Phase darstellt, ist es in der Planungsphase von großer Bedeutung, sich frühzeitig in den Prozess einzubinden. Dieser Ansatz ermöglicht erhebliche Einsparungen, insbesondere in Bezug auf Zeit und Kosten.

Ziele

Die folgenden Aspekte werden im Rahmen dieser Schulung behandelt:

- 1. Arten von Projekten, die einer Umweltverträglichkeitsprüfung (UVP) unterliegen**
 - Anwendungsbereiche und konkrete Beispiele
- 2. Gründe für die Notwendigkeit einer UVP für mein Projekt**
 - Kriterien, die eine UVP auslösen (Umwelt-, soziale und wirtschaftliche Anliegen)
- 3. Elemente, die bei der UVP berücksichtigt werden**
 - Auswirkungen auf Fauna und Flora, Wasserressourcen, Luftqualität, öffentliche Gesundheit, lokale Gemeinschaften usw.
- 4. Beschreibung und Schritte des Verfahrens**
 - Screening, Scoping, Bericht über die Auswirkungen, öffentliche Konsultation, Überprüfung der Ergebnisse, Entscheidungsfindung

Die neuesten Entwicklungen im Umweltbereich und die Richtlinien der beteiligten Ministerien werden berücksichtigt. Die Trainer werden ihre Erfahrungen mit Ihnen teilen und Ihnen zeigen, wie Sie die spezifischen Aspekte in jedem Fall bestimmen können.

Online-Schulung



Sprache

Französisch
Deutsch auf Anfrage



Preis

150 €



Dauer

2 Stunden



Voraussetzungen

Keine



Antrag auf Naturschutzgenehmigung (DN)

Beschreibung

Im Großherzogtum Luxemburg unterliegt jede Baumaßnahme dem Naturschutzgesetz von 2018 (Gesetz vom 18. Juli 2018 über den Naturschutz und die natürlichen Ressourcen, bekannt als Naturschutzgesetz). Es gibt nur wenige Ausnahmen, wenn die Auswirkungen auf Natur und Umwelt sicher ausgeschlossen werden können.

Da jedoch bei der Umsetzung von Projekten oft der Abriss bestehender Gebäude und/oder die Entfernung von Grünanlagen erforderlich ist, für die außerdem eine regelmäßige Nutzung durch national und/oder europaweit geschützte Arten nicht sicher ausgeschlossen werden kann, muss beim Ministerium für Umwelt, Klima und nachhaltige Entwicklung (MECDD) gemäß Artikel 59 des Naturschutzgesetzes ein Antrag auf Naturschutzgenehmigung gestellt werden.

Ziele

Daher werden in diesem Training folgende Punkte behandelt:

- 1. Fälle, die einen Antrag auf Naturschutzgenehmigung erfordern**
 - Identifizierung von Fällen, die einen Antrag auf Naturschutzgenehmigung erfordern: Bau oder Renovierung von Gebäuden, Grundstücksentwicklung, erneuerbare Energien usw.
- 2. Bestandteile des offiziellen Antrags auf Genehmigung**
 - Vorstellung der erforderlichen Dokumente, auszufüllenden Formulare, Fristen und beteiligten Behörden
- 3. Aspekte des Artenschutzes im Antrag**
 - Gesetze zum Schutz von Fauna und Flora, Methoden zur Bewertung des potenziellen Einflusses auf die Artenvielfalt sowie erforderliche Maßnahmen zur Minderung und Kompensation dieses Einflusses
- 4. Die ökologische Bilanz und die Auswirkung, die ich auf das Ergebnis haben kann**
 - Erfassung genauer Daten, Berücksichtigung lokaler Ökosysteme und Umsetzung umweltfreundlicher Praktiken, die die Chancen auf die gewünschte Genehmigung verbessern können
- 5. Praktische Ratschläge für einen Antrag auf Naturschutzgenehmigung**
 - Praktische Tipps und Empfehlungen zur Vereinfachung des Antragsprozesses

Die neuesten Entwicklungen im Umweltbereich und die Richtlinien der beteiligten Ministerien werden berücksichtigt. Die Trainer werden ihre Erfahrungen mit Ihnen teilen und Ihnen zeigen, wie Sie die spezifischen Aspekte in jedem Fall berücksichtigen können.

Online-Schulung



Sprache

Französisch
Deutsch auf Anfrage



Preis

150 €



Dauer

2 Stunden



Voraussetzungen

Keine



Verfahren für die Strategische Umweltprüfung (SUP)

Beschreibung

Im Rahmen der Entwicklung von Plänen und Programmen muss gemäß dem Gesetz vom 22. Mai 2008 eine begleitende Strategische Umweltprüfung (SUP) durchgeführt werden. Dies betrifft unter anderem die allgemeinen Raumordnungspläne der Gemeinden, nationale Raumordnungspläne, sektorale Entwicklungspläne sowie teilweise Änderungen bestehender Pläne.

Ziele

Um besser zu verstehen, welche Aspekte im Rahmen einer SUP analysiert werden müssen und welche Faktoren besonders berücksichtigt werden müssen, werden in der Schulung die folgenden Aspekte behandelt:

- 1. Strategische Umweltprüfung (SUP) - Pläne und Programme**
 - Definition und Anwendungsbereiche
- 2. Warum ist eine SUP für meinen Plan erforderlich?**
 - Gesetzliche und regulatorische Verpflichtung in Luxemburg
- 3. Aspekte im Rahmen der SUP**
 - Analyse der Umweltauswirkungen, Bewertung von Alternativen, Integration umweltbezogener Aspekte in die Entscheidungsfindung, Beteiligung der Öffentlichkeit
- 4. Einzelheiten des Verfahrens und der zu befolgenden Schritte**
 - Identifizierung von Herausforderungen, Datensammlung, Bewertung von Auswirkungen, Überprüfung von Alternativen, öffentliche Konsultation, Berichterstattung.

Die neuesten Entwicklungen im Umweltbereich und die Richtlinien der beteiligten Ministerien werden berücksichtigt. Die Trainer werden ihre Erfahrungen mit Ihnen teilen und Ihnen zeigen, wie Sie die spezifischen Aspekte in jedem Fall berücksichtigen können.

Online-Schulung



Sprache

Französisch
Deutsch auf Anfrage



Preis

150 €



Dauer

2 Stunden



Voraussetzungen

Keine

Lichtverschmutzung

Beschreibung

Lichtverschmutzung ist ein Phänomen, bei dem natürliche Dunkelheit in vielen Regionen der Welt nachts nicht mehr vorherrscht, insbesondere aufgrund von Straßenbeleuchtung, Leuchtreklamen und industrieller Beleuchtung. Dieser Verlust an natürlicher Dunkelheit beeinträchtigt nicht nur die menschliche Gesundheit, sondern hat auch negative Auswirkungen auf viele Tier- und Pflanzenarten.

Auch in Luxemburg gibt es ein Bewusstsein für dieses Phänomen und seine negativen Auswirkungen.

Daher werden in dieser Schulung die Grundlagen der Lichtverschmutzung behandelt und mögliche Lösungen vorgestellt, um diesem anthropogenen Phänomen entgegenzuwirken. Beispielsweise werden städtebauliche Planung, der Klimapakt und der Naturschutzpakt als geeignete Instrumente genannt, die für eine professionelle und den Bedürfnissen entsprechende Beleuchtung sorgen. Im Rahmen der Weiterbildung werden diese Themen ebenfalls behandelt, um den Teilnehmern praktische Synergieeffekte für ihre tägliche Arbeit zu vermitteln.

Ziele

- Verständnis dafür entwickeln, dass Lichtverschmutzung ein ernsthaftes Problem in der heutigen Welt darstellt
- Aktive Maßnahmen ergreifen, um dem Phänomen entgegenzuwirken
- Die eigenen Projekte im Kontext der Lichtverschmutzung bewerten können

Die neuesten Entwicklungen im Umweltbereich und die Richtlinien der beteiligten Ministerien werden berücksichtigt. Die Trainer werden ihre Erfahrungen mit Ihnen teilen und Ihnen zeigen, wie Sie die spezifischen Aspekte in jedem Fall berücksichtigen können.

Online-Schulung



Sprache
Allemand



Preis
150 €



Dauer
2 Stunden



Voraussetzungen
Keine



Umweltechnische Verfahren

Beschreibung

Die Schulung in umwelttechnischen Verfahren im Bereich Umwelt vermittelt Ihnen grundlegende Kenntnisse über verschiedene gesetzliche Bestimmungen wie „Commodo-Incommodo“, „Genehmigung nach dem Wasserrecht“, „Umweltverträglichkeitsprüfung (EIE)“ und „Abfallgesetz“. Sie werden für die mit diesen Verfahren verbundenen Herausforderungen sensibilisiert, wobei der Schwerpunkt auf dem Gesamtbild und den Zeitplänen dieser Verpflichtungen liegt, um einen besseren Überblick über die gesamte Planung eines Projekts oder einer Baustelle zu erhalten.

Ziele

Während dieser Schulung werden mehrere Punkte behandelt:

- 1. Geändertes Gesetz vom 10. Juni 1999 über genehmigungsbedürftige Anlagen**
 - Zweck und Rolle des Gesetzes
 - Rolle des geänderten großherzoglichen Reglements vom 10. Mai 2012 über die neue Klassifizierung genehmigungsbedürftiger Anlagen
 - Inhalt eines Antragsdossiers
 - Fristen
- 2. Geändertes Gesetz vom 19. Dezember 2008 über das Wasser**
 - Zweck und Rolle des Gesetzes
 - Elemente/Projekte, die dem Wasserrecht unterliegen
 - Verfahren für Genehmigungsanträge
- 3. Gesetz vom 15. Mai 2018 über die Umweltverträglichkeitsprüfung**
 - Gesetzlicher Rahmen
 - Verfahrensschritte
 - Inhalt eines Screening-Dossiers
- 4. Gesetz vom 18. Juli 2018 zum Schutz von Natur und Ressourcen**
 - Gesetzlicher Rahmen
 - Inhalt eines Genehmigungsantragsdossiers
- 5. Geändertes Gesetz vom 21. März 2012 über Abfälle**
 - Zweck und Rolle des Gesetzes
 - Genehmigungen
 - Verantwortung der Gemeinden



Sprache

Französisch
Deutsch auf Anfrage



Preis

300 €



Dauer

4 Stunden



Voraussetzungen

Keine



Pflichten bei Chemikalien

Beschreibung

Die Schulung „Chemikalien“ im Umweltbereich vermittelt Ihnen grundlegende Kenntnisse über die geltenden Gesetzgebungen und hilft Ihnen, das chemische Risiko besser einzuschätzen. Sie werden für die mit Chemikalien verbundenen Herausforderungen sensibilisiert und lernen, das chemische Risiko unter Berücksichtigung des Gesamtbildes einzuschätzen.

Ziele

Während dieser Schulung werden mehrere Punkte behandelt:

- Definition eines chemischen Produkts
- Geltende Gesetzgebung in Bezug auf chemische Risiken und Chemikalien
- Vorbeugung und Schutz der Umwelt und der Gesundheit der Arbeitnehmer
- Verhinderung schwerwiegender Unfälle



Sprache

Französisch
Deutsch auf Anfrage



Preis

300 €



Dauer

4 Stunden



Voraussetzungen

Keine



Einführung in Asbest

Beschreibung

Seit 2001 ist die Verwendung von Asbest im Großherzogtum Luxemburg verboten, dennoch ist diese Substanz heute noch in vielen unserer Gebäude vorhanden. Die Schulung ist eine Einführung in Asbest, die von Experten entwickelt wurde, um ihr Wissen weiterzugeben. Diese Schulung bietet einen umfassenden Ansatz, um das Risiko besser zu managen und Personen sowie die Umwelt besser vor Asbest in den verschiedenen Phasen Ihrer Renovierungs- oder Abrissprojekte zu schützen. Großherzoglicher Verordnungsbeschluss vom 4. Juli 2007 zur Änderung des geänderten großherzoglichen Verordnungsbeschlusses vom 15. Juli 1988 über den Schutz der Arbeitnehmer vor Risiken durch Exposition gegenüber Asbest während der Arbeit.

Gemäß RDG-Amiante Art. 9bis:

Vor Beginn von Abriss- oder Wartungsarbeiten treffen die Arbeitgeber, gegebenenfalls durch Einholen von Informationen von den Gebäudeeigentümern, alle geeigneten Maßnahmen zur Identifizierung von vermuteten asbesthaltigen Materialien.

Ziele

Daher werden in dieser Schulung folgende Themen behandelt:

1. Asbest: Was ist das?

- Historischer Hintergrund von Asbest
- Fokus auf Asbest

2. Risiko der Asbestexposition / Schutz vor Asbestrisiken

- Unsere Gesundheit im Umgang mit Asbest

3. Verwendung von Asbest: Wo findet man Asbest?

- Vorstellung von konkreten Fällen

4. Gesetzgebung

- Gesetzgebung des Großherzogtums Luxemburg

5. Methodik der Asbesterkennung

- Persönliche Schutzausrüstung / Demonstration
- Werkzeuge
- Abfallmanagement
- Probenahmen / Untersuchungen
- Der Weg einer Asbestprobe
- Erstellter Bericht über die Erkennung

6. Nachverfolgung der Asbestsanierung

- Gesetzgebung
- Arbeitspläne
- Tägliche Überwachung
- Messtechnik
- Berichterstattung

7. Austausch / Diskussionen und Fallstudien



Sprache
Französisch



Preis
300 €



Dauer
4 Stunden



Voraussetzungen
Keine





Energie



CPE für Anfänger (funktional und Wohngebäude)

Beschreibung

Die CPE (Energieleistungszertifikat)-Schulung für Anfänger (funktional und Wohngebäude) im Bereich Gebäudeenergie vermittelt Ihnen grundlegende Kenntnisse, um Energieleistungszertifikate gemäß dem großherzoglichen Reglement vom 9. Juni 2021 über die Energieleistung von Gebäuden zu erstellen.

Ziele

In dieser Schulung werden mehrere Punkte behandelt, um das erforderliche rechtliche Rahmenwerk für die Erstellung von Energieleistungszertifikaten zu verstehen:

1. Allgemeines

- Definitionen von Wohn- und Funktionsgebäuden
- Definitionen von Neubauten, Bestandsgebäuden, Erweiterungen, Änderungen und wesentlichen Umbauten von Gebäuden
- Fälle, die die Erstellung eines CPE erfordern
- Ausnahmen und Befreiungen

2. Mindestanforderungen für Wohn- und Funktionsgebäude

- Mindestanforderungen für Wärmedurchgangskoeffizienten
- Mindestanforderungen für den sommerlichen Wärmeschutz
- Mindestanforderungen für die Luftdichtheit der thermischen Gebäudehülle
- Mindestanforderungen für technische Installationen
- Ladeeinrichtungen für Elektro- oder Hybridfahrzeuge
- Technische Vorrichtungen für Photovoltaikanlagen

3. Anforderungen an Wohn- und Funktionsgebäude

- Spezifischer Heizwärmebedarf
- Spezifischer Gesamtenergiebedarf
- Referenzgebäude

4. Inhalt des Energieleistungszertifikats

- Allgemeine Informationen
- Leistungsklassen (Energie, Wärme und Umwelt)



Sprache
Französisch



Preis
250 €



Dauer
4 Stunden



Voraussetzungen
Keine



CPE Funktionell

Beschreibung

Die CPE (Energieleistungszertifikat)-Schulung für den funktionalen Bereich im Gebäudeenergiebereich vermittelt Ihnen Kenntnisse über die Berechnung und die Verwendung der LuxEeb-F-Software zur Erstellung funktionaler Energieleistungszertifikate gemäß dem großherzoglichen Reglement vom 9. Juni 2021 über die Energieleistung von Gebäuden.

Ziele

In dieser Schulung werden mehrere Punkte behandelt, um das Verständnis für die Energieleistungsberechnung zu vertiefen und sich mit der Nutzung der offiziellen LuxEeb-F-Software vertraut zu machen:

1. Erinnerung an das rechtliche Rahmenwerk

- Allgemeines
- Mindestanforderungen für funktionelle Gebäude
- Referenzgebäude

2. Berechnung der Energieleistung

3. LuxEeb-F: Offizielle Software

- Vorstellung der Software
 - Projektinformationen
 - Gebäudedaten
 - Gebäudehülle
 - Nutzungsflächen
 - Warmwasserbedarf
 - Technische Installationen
 - Ergebnisse/Ausgabedokumente
- Praxistest



Sprache
Französisch



Preis
250 €



Dauer
4 Stunden



Voraussetzungen
CPE-Kurs für Anfänger



CPE Wohngebäude

Beschreibung

Die CPE (Energieleistungszertifikat)-Schulung für den Wohnbereich im Gebäudeenergiebereich vermittelt Ihnen Kenntnisse über die Berechnung und die Verwendung der LuxEeb-H-Software zur Erstellung von Wohngebäude-Energieleistungszertifikaten gemäß dem großherzoglichen Reglement vom 9. Juni 2021 über die Energieleistung von Gebäuden.

Ziele

In dieser Schulung werden mehrere Punkte behandelt, um das Verständnis für die Energieleistungsberechnung zu vertiefen und sich mit der Nutzung der offiziellen LuxEeb-F-Software vertraut zu machen:

1. Erinnerung an das rechtliche Rahmenwerk

- Allgemeines
- Mindestanforderungen für funktionelle Gebäude
- Referenzgebäude

2. Berechnung der Energieleistung

3. LuxEeb-F: Offizielle Software

- Vorstellung der Software
 - Projektinformationen
 - Gebäudedaten
 - Gebäudehülle
 - Technische Installationen
 - Ergebnisse/Ausgabedokumente
- Praxistest



Sprache
Französisch



Preis
250 €



Dauer
4 Stunden



Voraussetzungen
CPE-Kurs für Anfänger



CPE Funktional fortgeschritten

Beschreibung

Die Fortgeschrittenen-Schulung für das CPE (Energieleistungszertifikat) im funktionalen Bereich des Gebäudeenergiebereichs vertieft Ihre Kenntnisse über die Berechnung und die Verwendung der LuxEeb-F-Software zur Erstellung funktionaler Energieleistungszertifikate gemäß dem großherzoglichen Reglement vom 9. Juni 2021 über die Energieleistung von Gebäuden.

Ziele

In dieser Schulung werden mehrere Punkte behandelt, um das Verständnis für das funktionale CPE zu vertiefen und die Nutzung der offiziellen LuxEeb-F-Software zu verbessern. Während des Trainings wird der Schwerpunkt auf die Simulation verschiedener praktischer Fälle gelegt:

- 1. Erinnerung an das rechtliche Rahmenwerk**
 - Allgemeines
 - Mindestanforderungen für funktionale Gebäude
 - Referenzgebäude
- 2. Auffrischung der Energieleistungsberechnung**
- 3. Auffrischung der LuxEeb-F-Software-Präsentation**
 - Vorstellung der Software
 - Projektinformationen
 - Gebäudedaten
 - Gebäudehülle
 - Nutzungsflächen
 - Warmwasserbedarf
 - Technische Installationen
 - Ergebnisse/Ausgabedokumente
- 4. Verschiedene praktische Fälle (verschiedene Schwierigkeitsgrade)**



Sprache
Französisch



Preis
960 €



Dauer
16 Stunden



Voraussetzungen
CPE-Kurs für Anfänger

CPE Wohngebäude fortgeschritten

Beschreibung

Die Fortgeschrittenen-Schulung für das CPE (Energieleistungszertifikat) im Wohngebäudebereich des Gebäudeenergiebereichs vertieft Ihre Kenntnisse über die Berechnung und die Verwendung der LuxEeb-H-Software zur Erstellung von Wohngebäude-Energieleistungszertifikaten gemäß dem großherzoglichen Reglement vom 9. Juni 2021 über die Energieleistung von Gebäuden.

Ziele

In dieser Schulung werden mehrere Punkte behandelt, um das Verständnis für das CPE im Wohnbereich zu vertiefen und die Nutzung der offiziellen LuxEeb-H-Software zu verbessern. Während des Trainings wird der Schwerpunkt auf die Simulation verschiedener praktischer Fälle gelegt:

- 1. Erinnerung an das rechtliche Rahmenwerk**
 - Allgemeines
 - Mindestanforderungen für funktionale Gebäude
 - Referenzgebäude
- 2. Auffrischung der Energieleistungsberechnung**
- 3. Auffrischung der LuxEeb-F-Software-Präsentation**
 - Vorstellung der Software
 - Projektinformationen
 - Gebäudedaten
 - Gebäudehülle
 - Nutzungsflächen
 - Warmwasserbedarf
 - Technische Installationen
 - Ergebnisse/Ausgabedokumente
- 4. Verschiedene praktische Fälle (verschiedene Schwierigkeitsgrade)**



Sprache
Französisch



Preis
960 €



Dauer
16 Stunden



Voraussetzungen
CPE-Kurs für Anfänger



Subventionen für Renovierungen

Beschreibung

Das Training über bestehende Renovierungszuschüsse gibt Ihnen einen umfassenden Überblick über die verfügbaren Zuschüsse in Luxemburg im Rahmen der energetischen Gebäudesanierung.

Ziele

Im Rahmen des Trainings werden Ihnen die folgenden Zuschüsse vorgestellt:

- Staatliche Zuschüsse für Gemeinden
- Staatliche Zuschüsse für Unternehmen
- Gemeinde- und staatliche Zuschüsse für Privatpersonen
- Zuschüsse von privaten Fonds
- Weitere mögliche Zuschüsse

Das Training wird von einem anerkannten Energieberater der „Klima-Agentur“ geleitet, der sein Fachwissen und seine praktische Erfahrung teilen wird, um Ihnen ein umfassendes Verständnis für die mit diesem Thema verbundenen Herausforderungen zu vermitteln.



Sprache
Französisch



Preis
350 €



Dauer
3 Stunden



Voraussetzungen
Keine



Bestehende Subventionen für Neubauten

Beschreibung

Das Training über bestehende Subventionen für Neubauten bietet Ihnen einen umfassenden Überblick über die verfügbaren Zuschüsse in Luxemburg im Rahmen des Neubaus von Gebäuden.

Ziele

Im Rahmen des Trainings werden Ihnen die folgenden Zuschüsse vorgestellt:

- Staatliche Zuschüsse für Gemeinden
- Staatliche Zuschüsse für Unternehmen
- Gemeinde- und staatliche Zuschüsse für Privatpersonen
- Zuschüsse von privaten Fonds
- Weitere mögliche Zuschüsse

Das Training wird von einem anerkannten Energieberater der „Klima-Agentur“ geleitet, der sein Fachwissen und seine praktische Erfahrung teilen wird, um Ihnen ein umfassendes Verständnis für die mit diesem Thema verbundenen Herausforderungen zu vermitteln.



Sprache
Französisch



Preis
350 €



Dauer
3 Stunden



Voraussetzungen
Keine

Energie



Kreislaufwirtschaft im Bauwesen

Beschreibung

Die Schulung zur Kreislaufwirtschaft im Bauwesen vermittelt Ihnen die Bedeutung einer Kreislaufwirtschaft im Allgemeinen und wie sie in Bauvorhaben umgesetzt werden kann.

Ziele

Im Rahmen der Schulung werden die folgenden Themen behandelt:

- 1. Definition der Kreislaufwirtschaft**
- 2. Aspekte der Kreislaufwirtschaft im Bauwesen**
 - Das Prinzip des schichtweisen Bauens
 - Nachhaltige Materialien
 - Produkt-als-Dienstleistung (PaaS)
 - Gestaltung ohne Abfall
 - Gestaltung für Anpassung
 - Gestaltung für Demontage
- 3. Praktische Beispiele**



Sprache
Französisch



Preis
550 €



Dauer
8 Stunden



Voraussetzungen
Keine



Nachhaltige Zertifizierungen

Beschreibung

Die Schulung zu nachhaltigen Zertifizierungen gibt Ihnen einen Überblick über die Zertifizierungen BREEAM, DGNB, WELL, LENOZ und Zero Carbon, die in Luxemburg angewendet werden. Es werden die Gemeinsamkeiten sowie die Unterschiede der verschiedenen Zertifizierungen erläutert.

Ziele

Im Rahmen der Schulung werden folgende Themen behandelt:

- 1. Die Bedeutung von Zertifizierungen im Bauwesen**
- 2. Aufzählung und Erläuterung der Zertifizierungen BREEAM, DGNB, WELL, LENOZ, Zero Carbon**
 - Anwendungsbereich der Zertifizierungen
 - Erklärung der Hauptthemen
 - Mindestanforderungen der Zertifizierungen
 - Punktevergabe
- 3. Schritte zur Zertifizierung eines Projekts**



Sprache
Französisch



Preis
250 €



Dauer
4 Stunden



Voraussetzungen
Keine



Environmental Product Declaration (EPD)

Beschreibung

Die Schulung zur Umweltproduktdeklaration (Environmental Product Declaration - EPD) gibt Ihnen einen Überblick über die Bedeutung einer EPD und deren Inhalt.

Ziele

Im Rahmen der Schulung werden folgende Punkte behandelt:

- Definition einer EPD
- Bedeutung von EPDs im Allgemeinen und im Baugewerbe
- Vorteile einer EPD
- Anwendbare Normen und geltende Gesetzgebung
- Vorstellung von EPD-Bibliotheken



Sprache
Französisch



Preis
250 €



Dauer
4 Stunden



Voraussetzungen
Keine

Wärmebrücken und deren Vermeidung

Beschreibung

Die Schulung zu Wärmebrücken ermöglicht es Ihnen, zukünftig Wärmebrücken in Ihrem Bauprojekt zu identifizieren und zu wissen, wie Sie damit umgehen können.

Ziele

Während der Schulung werden folgende Themen behandelt:

- Definition einer Wärmebrücke
- Schäden, die mit Wärmebrücken verbunden sind
- Auswirkungen auf die thermische Leistung
- Wie man eine Wärmebrücke identifiziert
- Berechnungsmethoden
- Behandlungsmöglichkeiten für Wärmebrücken
- Beispielberechnungen



Sprache
Französisch



Preis
300 €



Dauer
4 Stunden



Voraussetzungen
Keine



Kohlenstoffbilanz für Gebäude LCA

Beschreibung

Das Training zur Kohlenstoffbilanz vermittelt Ihnen ein tiefgreifendes Verständnis für die Bedeutung der Berechnung des Kohlenstoff-Fußabdrucks eines Bauprojekts und hilft Ihnen, die Elemente zu verstehen, die sich auf diese Berechnung auswirken und sie verbessern. Während des Trainings erhalten Sie einen Überblick über die Berechnung der Kohlenstoffbilanz sowie über die geltenden Normen.

Ziele

Im Rahmen des Trainings werden folgende Themen behandelt:

1. **Definition der Kohlenstoffbilanz**
2. **Bedeutung im Baubereich**
3. **Anwendbare Normen**
4. **Berechnung der Kohlenstoffbilanz**
 - Verwendete und verfügbare Software zur Berechnung der Kohlenstoffbilanz
 - Standardwerte
 - Zu berücksichtigende Phasen
 - Zu berücksichtigende Konstruktionsmerkmale
5. **Praktische Beispiele**



Sprache
Französisch



Preis
300 €



Dauer
4 Stunden



Voraussetzungen
Keine



Geotechnik und Geologie





Studien zur Geotechnik

Beschreibung

Für Fachleute im Baugewerbe ist das Verständnis der Grundlagen der Geotechnik und Geologie ebenso entscheidend wie das Fundament einer soliden Struktur. Unser Kurs bietet einen zugänglichen und fesselnden Einblick in diese wesentlichen Bereiche, um jeden Praktiker der Branche mit Schlüsselkompetenzen für erfolgreiche Projekte auszustatten. Diese Schulung vermittelt Ihnen einen umfassenden und praxisnahen Überblick über Geotechnik und Geologie. Sie werden mit wesentlichen Fähigkeiten ausgestattet, um fundierte Entscheidungen bei der Planung und Durchführung Ihrer Bauprojekte zu treffen.

Ziele

Während dieser Schulung werden Sie Folgendes entdecken:

1. Grundlagen der Geotechnik

Dieses Programm bietet Ihnen die Möglichkeit, die Tragfähigkeitsbewertung des Bodens zu beherrschen, ein wesentliches Element bei der Gestaltung robuster und langlebiger Fundamente. Sie werden Techniken kennenlernen, um die mit Böschungen verbundenen Risiken zu bewerten und zu bewältigen, um die Stabilität der Strukturen auch unter komplexen Geländebedingungen zu gewährleisten. Darüber hinaus werden Sie die geologischen Merkmale der Region erkunden. Dieses Verständnis des örtlichen Untergrunds ermöglicht es Ihnen, Ihre Ingenieuransätze an die geologischen Besonderheiten anzupassen. Schließlich werden Sie sich mit geeigneten Bodenversuchen und den mechanischen Eigenschaften von Böden vertraut machen und eine solide Grundlage für passende Fundamente schaffen.

2. Bewältigung geotechnischer Herausforderungen

Im ersten Teil behandeln wir die Verhinderung unerwarteter Bodenbewegungen. Sie werden praktische Lösungen kennenlernen, um diese Phänomene zu antizipieren und zu kontrollieren und so die Langlebigkeit und Festigkeit Ihrer Konstruktionen zu gewährleisten. Anschließend konzentrieren wir uns auf die spezifischen Herausforderungen durch bituminöse Schiefer. Sie lernen, diese speziellen Fälle mit geeigneten Techniken zu bewältigen. Schließlich erwerben Sie das Wissen, um die Auswirkungen von Wetterbedingungen auf Fundamente zu antizipieren und zu bewältigen und so die Robustheit Ihrer Strukturen gegenüber Witterungseinflüssen zu gewährleisten.

3. Auswahl der richtigen Fundamente

Erfahren Sie, wie Sie die geeigneten Fundamente für Ihre Projekte auswählen können. Erforschen Sie robuste Stütztechniken, die auch unter schwierigen Bedingungen Stabilität gewährleisten. Lernen Sie, alternde Fundamente zu verstärken/zu rehabilitieren, um die Langlebigkeit Ihrer Strukturen zu verlängern.

4. Bodenverstärkung und -verbesserung

Wir werden Ihnen Methoden zur Verstärkung und Verbesserung von Böden zeigen, um die Stabilität Ihrer Konstruktionen zu gewährleisten. Sie werden lernen, den Boden für solide Fundamente vorzubereiten. Wir werden auch die Methode tiefer Fundamente für eine robuste Lösung behandeln. Sie werden das Prinzip der Bodenverbesserung durch ballastgefüllte Säulen und die Bodenverstärkung durch starre Einschlüsse kennenlernen. Sie werden auch in die Installation von Mikropfählen eingeführt, die ideal für spezifische Situationen wie die Unterfangung sind. Außerdem werden wir besprechen, wie die Bodenfestigkeit durch Kalk- oder Zementbindemittelbehandlung verbessert werden kann. Schließlich lernen Sie, Geotextilien und Geogitter zur Bodenverstärkung einzusetzen, um die Langlebigkeit Ihrer Konstruktionen zu gewährleisten.



5. Sondierungen und Präzisionskontrollen

Wir werden verschiedene Sondierungstechniken erkunden, um entscheidende Informationen über die Bodenzusammensetzung und sein hydromechanisches Verhalten zu erhalten. Dies wird Ihnen die erforderliche Grundlage geben, um fundierte Entscheidungen bei der Gestaltung Ihrer Fundamente zu treffen. Darüber hinaus werden wir einfache, aber effektive Methoden zur Bewältigung von Problemen im Zusammenhang mit dem Wassergehalt im Boden kennenlernen. Dies gewährleistet die Stabilität der Fundamente und den Erfolg Ihrer Projekte. Schließlich werden wir die Qualitätskontrolle der Baustellenarbeiten behandeln, indem wir beispielsweise Plattendruckversuche (statisch/dynamisch) oder dynamische Penetrationsversuche verwenden. Dies ermöglicht es Ihnen sicherzustellen, dass die Arbeiten gemäß den festgelegten Normen ausgeführt werden.

6. Wassermanagement im Boden beherrschen

Sie werden essenzielle Techniken erlernen, um Wasser im Boden zu kontrollieren. Zunächst werden wir praktische Pumpmethoden behandeln, die es Ihnen ermöglichen, Wasser im Boden effektiv zu bewältigen und so die Stabilität Ihrer Fundamente zu gewährleisten. Anschließend werden wir einfache Entwässerungsmethoden erkunden, die Ihnen helfen, Wasser aus dem Boden abzuleiten und Probleme im Zusammenhang mit Feuchtigkeit zu vermeiden. Darüber hinaus werden Sie lernen, wie Sie Probleme mit dem Grundwasserspiegel verhindern und lösen können, um die langfristige Stabilität Ihrer Fundamente zu gewährleisten. Schließlich werden wir Ihnen einfache Strategien zur Behandlung und Stabilisierung von Füllungsschichten vorstellen, um die Stabilität Ihrer Konstruktionen zu gewährleisten.



Sprache
Französisch



Preis
300 €



Dauer
4 Stunden



Voraussetzungen
Keine



Risikomanagement für Naturgefahren

Beschreibung

Das Training zum Risikomanagement für Naturgefahren vermittelt Ihnen grundlegende Kenntnisse zur Prävention und Bewältigung von Naturereignissen, die Ihr Projekt beeinträchtigen können.

Sie werden mit den Grundlagen der Ingenieurgeologie und angewandten Geologie in Bezug auf Naturgefahren vertraut gemacht, den Unterschied zwischen einem Naturereignis und einem Risiko verstehen und lernen, die Naturgefahren zu erkennen, die Ihr Projekt beeinflussen können, sowie die offensichtlichsten Anzeichen zu identifizieren.

Ziele

Im Rahmen dieses Trainings werden mehrere Punkte behandelt:

1. Einführung in die Geologie und Ingenieurgeologie

2. Geologie Luxemburgs:

- Oesling
- Gutland
- Problematische Geologien

3. Unterschied zwischen einem Naturereignis und einem Risiko:

- Begriff des Naturereignisses
- Begriff der Verwundbarkeit
- Begriff des Risikos

4. Naturgefahren, die Ihre Projekte beeinträchtigen können, und mögliche Lösungen:

- Identifizierung verschiedener möglicher Risiken (Erdrutsche, Felsstürze, Überschwemmungsgebiete, Setzungen, Schrumpfung und Quellung von Tonen usw.)
- Studien und Tests
- Überblick über mögliche Lösungen



Sprache
Französisch



Preis
300 €



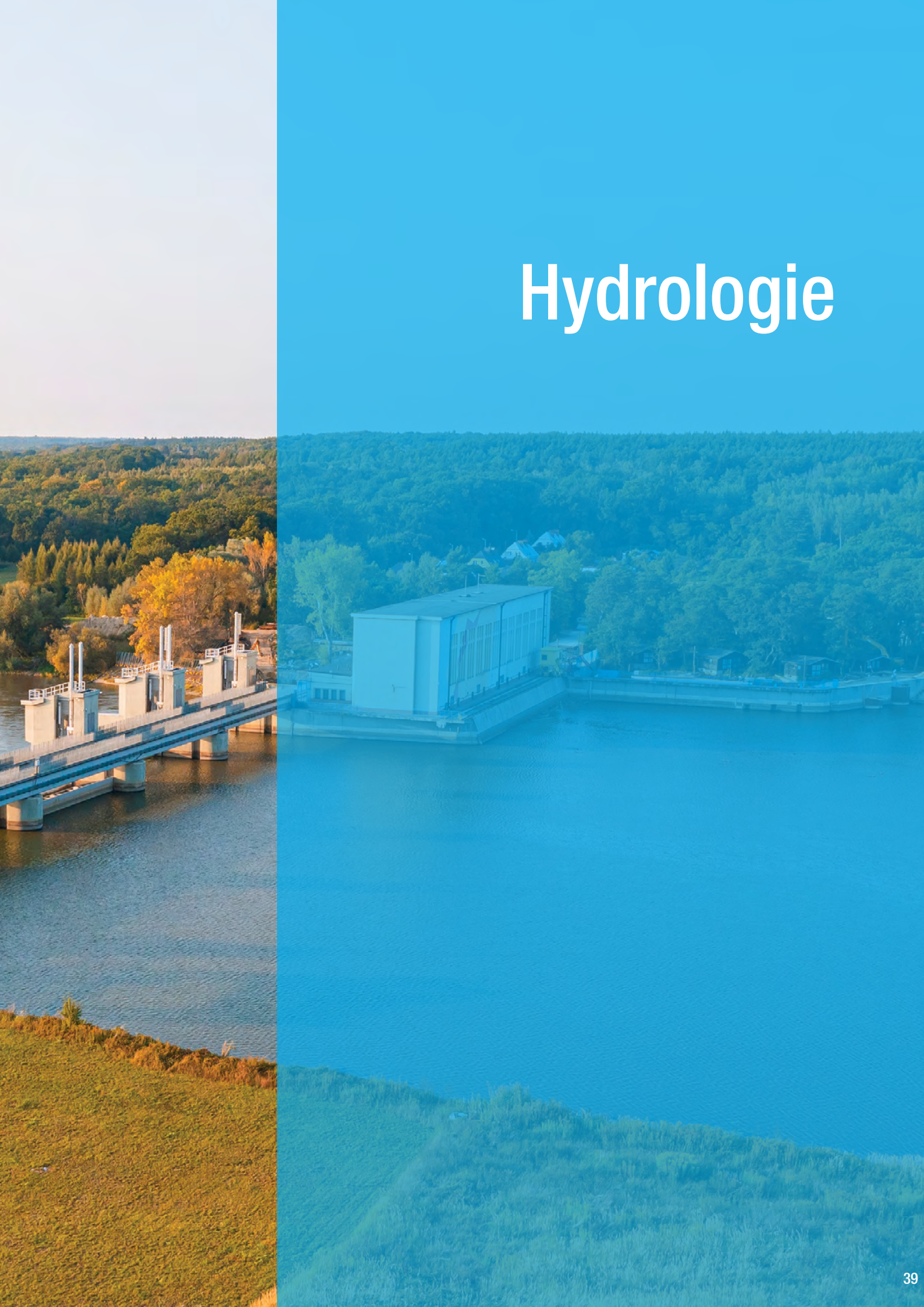
Dauer
3 Stunden



Voraussetzungen
Keine



Hydrologie



Die Wasserrestriktionen in Entwicklungsprojekten

Beschreibung

Unter allen Beschränkungen, die auf ein Projekt jeglicher Art zutreffen, werden diejenigen, die mit Wasser zusammenhängen, oft unterschätzt oder sogar übersehen, obwohl sie vielfältiger und immer komplexer werden. Dies führt manchmal zu erheblichen Auswirkungen auf Kosten und Zeitpläne in den Planungs- und Umsetzungsphasen von Projekten.

Dieses Training behandelt alle Wasserrestriktionen (Abwasser, Regenwasser, Trinkwasser, Fließgewässer) in Projekten jeglicher Art (PAP, Industriegebäude, Straßen usw.) und vermittelt Ihnen die Schlüssel, um sie in Ihren Projekten vorherzusehen.

Während dieses Trainings lernen Sie die Restriktionen im Zusammenhang mit Wasser (Abwasser, Regenwasser, Trinkwasser, Fließgewässer) in Projekten jeglicher Art (PAP, Industriegebäude, Straßen usw.) kennen und verstehen.

Ziele

Verschiedene Elemente werden vorgestellt:

- Rechtliche Grundlagen: die Rahmenrichtlinie Wasser, das geänderte Gesetz vom 19. Dezember 2009 zum Wasser
- Dokumente und Anwendungsleitfäden: der Bauleitfaden für Überschwemmungsgebiete, der „Leitfaden“
- Nutzung des geoportail.lu: Verfügbare räumliche und geografische Daten zur Vorwegnahme von Restriktionen und Folgen von Projekten
- Wasserbewirtschaftung in Entwicklungsprojekten in Luxemburg: Anwendbare Normen und Regeln der Technik
- Häufige Restriktionen: Grundlagen einer guten Projektion und wichtige Punkte, die vorhergesehen werden müssen
- Lösungen und Optimierungen: Lösungen zur Integration von Restriktionen und Vorwegnahme von Schwierigkeiten
- Beispiele und Fallstudien



Sprache

Französisch



Preis

250 €



Dauer

2 Stunden



Voraussetzungen

Grundlagen des Städtebaus (PAP, PAG usw.)



Gute Praktiken für Wasserinfrastrukturen: Planung / Bau / Betrieb

Beschreibung

Die Wasserwirtschaft bei Entwicklungs- und Infrastrukturprojekten darf nicht auf theoretische Planung beschränkt sein. Schon in der Planungsphase müssen bewährte Praktiken angewendet werden, um einen dauerhaften Betrieb und eine einfache, effiziente Nutzung sicherzustellen.

Diese Schulung bietet einen Überblick über die Herausforderungen und bewährten Praktiken im Bereich der Wasserinfrastrukturen in allen Phasen: Planung, Ausführung (Baustelle), Betrieb.

Ziele

Während der Schulung lernen Sie Folgendes kennen:

- Typische Wasserinfrastrukturen: offene und unterirdische Becken, Gräben, Rückhaltung, Infiltration, Verwaltung im privaten und öffentlichen Bereich.
- Gute Planungspraktiken: Berücksichtigung von Einschränkungen und Herausforderungen sowie deren Integration von Anfang an in die Projektplanung.
- Umsetzungseinschränkungen: Schwierigkeiten bei der Umsetzung und technische Lösungen.
- Ausführung und Kontrollen: Punkte, die während der Bauphase und bei der Abnahme zu beachten sind.
- Betrieb und Wartung: Bewährte Praktiken für den Betreiber.



Sprache

Französisch



Preis

350 €



Dauer

4 Stunden



Voraussetzungen

Grundlagen des Bauingenieurwesens



Innovation
Branding
Solution
Marketing
Analysis
Ideas
Success
Management



Project Management



Strategy

Health Care
Doctor
Hospital
Pharmacist
Nurse
Dentist
First Aid
Surgeon
Emergency

1 - Der Auftraggeber (AG)

Beschreibung

Während der Entwicklungsphase eines Projekts muss der Auftraggeber einem Projektleiter die Vorbereitung des Projekts übertragen, um vielfältige Ziele (finanzielle, konstruktive, zeitliche usw.) zu erreichen.

Ziele

- Die geschäftlichen Herausforderungen des Projekts verstehen, die verschiedenen Akteure und ihre Rollen
- Die konstruktiven Ziele festlegen
- Einen allgemeinen Arbeitsplan von Anfang bis zur Schlüsselübergabe erstellen
- Seine Arbeitsunterlagen erstellen
- Das Projekt starten

Das Ziel dieser Schulung ist es, die Koordination aller Projektbeteiligten zu optimieren, um die Ziele durch Tools und eine gründliche Überwachung des Gesamtzeitplans zu erreichen.



Sprache
Französisch



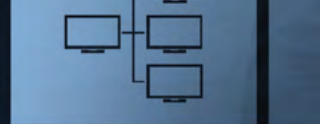
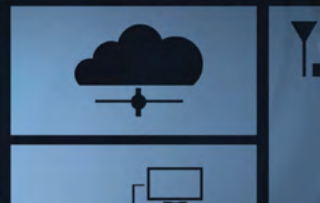
Preis
700 €



Dauer
8 Stunden



Voraussetzungen
Keine



2 - Projektmanager Allgemein

Beschreibung

Der Beruf des Projektmanagers erfordert das Einnehmen verschiedener Rollen im Leitungsteam einer Baustelle. Das Ziel dieser Schulung ist es, dem Projektmanager eine Reihe von Werkzeugen und Arbeitsmethoden zur Verfügung zu stellen, um zwischen den verschiedenen Rollen objektiv und integer jonglieren zu können.

Ziele

Einleitung: Die Rolle des Projektmanagers

1. Verstehen seiner Aufgabe

2. Vorbereitung seiner Aufgabe

- Analyse der administrativen und technischen Unterlagen
- Einrichten von Überwachungsdokumenten
- Organisation des Projektstart-Meetings

3. Anwendung der Methode

- Beherrschen der eigenen Werkzeuge
- Zeitmanagement beherrschen
- Vorbereitung von Meetings

4. Kommunikation

- Beherrschen der Kommunikation
- Konflikte/Streitigkeiten lösen

Das Ziel dieser Schulung ist es, die Koordination aller Projektbeteiligten zu optimieren, um die Ziele durch Tools und eine gründliche Überwachung des Gesamtzeitplans zu erreichen.



Sprache
Französisch



Preis
1 300 €



Dauer
8 Stunden



Voraussetzungen
Keine



3 - Der Assistent des Bauherrn (AMOA)

Beschreibung

Als direkter Vertreter des Kunden erfordert der Beruf des Assistenten des Bauherrn eine vollständige Beherrschung der Koordination der verschiedenen Akteure des Projekts.

Ziele

- Verstehen der Rolle als Vertreter des Kunden
- Kenntnis der verschiedenen Akteure und ihrer Rollen
- Festlegen konstruktiver Ziele
- Erstellen eines allgemeinen Arbeitsplans vom Beginn des Projekts bis zur Übergabe der Schlüssel
- Erstellen der Arbeitsunterlagen
- Projektstart

Das Ziel dieser Schulung ist es, ein besseres Verständnis der Aufgaben jedes Einzelnen sowie eine gute Koordination des Projekts und der Beteiligten zu ermöglichen, um die konstruktiven, qualitativen und finanziellen Ziele des Bauherrn zu erreichen.



Sprache
Französisch



Preis
700 €



Dauer
8 Stunden



Voraussetzungen
Keine



4 - Der Bauleiter

Beschreibung

Die Rolle des Bauleiters soll die Beherrschung aller Bauphasen widerspiegeln.

Ziele

- Alle Beteiligten und Funktionsabläufe des Projekts gut kennen
- Das technische Dossier beherrschen
- Das Budget beherrschen
- Den Zeitplan beherrschen
- Die Lenkungsausschusssitzungen leiten
- Sitzungsprotokolle verfassen
- Abnahmen vorbereiten

Das Ziel dieser Schulung ist es, alle Themen zu entdecken und zu erlernen, die während des gesamten Bauprozesses beherrscht werden müssen.



Sprache
Französisch



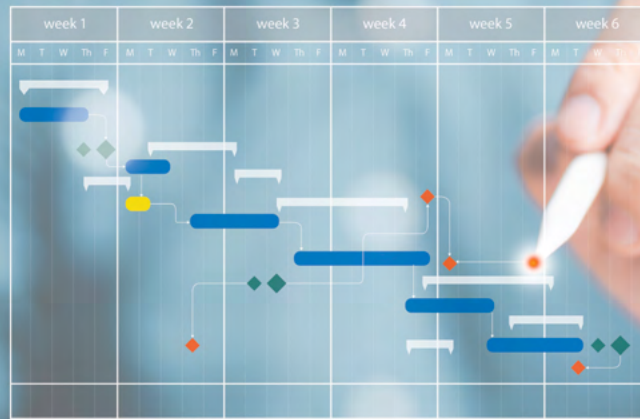
Preis
1 300 €



Dauer
8 Stunden



Voraussetzungen
Keine



5 - Baustellenmanagement-Module

5a - Erstellung eines Baustellenzeitplans

Beschreibung

Der Zeitplan ist eines der wichtigsten Werkzeuge im Projektmanagement. Die Beherrschung und Verwaltung des Zeitplans sind entscheidend für eine erfolgreiche Projektnachverfolgung.

Ziele

- Erstellen eines Baustellenzeitplans
- Überwachung des Zeitplans
- Aktualisierung des Zeitplans
- Festlegung von Fristen

Das Ziel besteht darin, einerseits zu lernen, wie man den Baustellenzeitplan optimiert, und andererseits zu verstehen, wie man ihn während des gesamten Projekts anpasst, ohne die Gesamtfertigstellungsfrist zu beeinträchtigen.



Sprache
Französisch



Preis
450 €



Dauer
4 Stunden



Voraussetzungen
Keine



5 - Baustellenmanagement-Module

5b - Erstellung eines Baustellenbudgets

Beschreibung

Die Erstellung eines Baustellenbudgets ermöglicht es dem Kunden, seine Investition während der Entwicklungsphase zu optimieren, den Unternehmen Angebotspreise für jeden Projektbeteiligten vorzulegen und die Kosten zu kontrollieren.

Ziele

- Erstellen eines Budgets
- Überwachung des Budgets
- Aktualisierung des Budgets

Das Ziel dieser Schulung ist es zu verstehen, wie man sein Budget durch technische Anpassungen, die Beherrschung des Zeitplans oder dessen Optimierung und durch Erfahrungen auf der Baustelle bearbeitet.



Sprache
Französisch



Preis
450 €



Dauer
4 Stunden



Voraussetzungen
Keine

5 - Baustellenmanagement-Module

5c - Organisation der Vorabnahme (OPR)

Beschreibung

Wenn alle Produktionsteams auf der Baustelle damit beschäftigt sind, ein Projekt innerhalb enger Zeitvorgaben abzuschließen, ermöglicht die Organisation der Vorabnahme (OPR), unabhängig von der allgemeinen Koordination der Arbeiten, schnell einige unvermeidliche Punkte in angemessener Zeit am Ende des Projekts zu klären.

Ziele

- Verfolgen der verschiedenen Schritte der Abnahmen
- Einhaltung von Fristen
- Abschluss eines Projekts

Das Ziel dieser Schulung ist es, eine effektive Methode zur Organisation der Vorabnahme (OPR) unabhängig von der allgemeinen Koordination der Arbeiten zu erlernen.



Sprache
Französisch



Preis
450 €



Dauer
4 Stunden



Voraussetzungen
Keine



5 - Baustellenmanagement-Module

5d - Überwachung der Käufer: Ein Beruf - verschiedene Werkzeuge

Beschreibung

Oft liegt diese Verantwortung beim Baustellenkoordinator, einem Immobilienmakler oder dem Projektentwickler, was sie schnell überlasten kann. Auf Bauprojekten mit Wohnungen, die oft engen Bauzeitplänen unterliegen, kann die Validierung der Entscheidungen der Käufer jedoch schnell den Zeitplan gefährden.

Ziele

- Anwendung von Tools zur Überwachung der Käufer
- Integration der Käuferüberwachung in den Zeitplan

Das Ziel dieser Schulung ist es, eine Methode zu definieren und eine Reihe von Tools einzusetzen, um die ordnungsgemäße Kontrolle der «Käuferüberwachung» zu ermöglichen.



Sprache
Französisch



Preis
800 €



Dauer
8 Stunden



Voraussetzungen
Keine

5 - Baustellenmanagement-Module

5e - Verwaltung von Mietanpassungen

Beschreibung

Bei der Unterzeichnung eines Mietvertrags müssen oft Anpassungen vorgenommen werden, um die Räumlichkeiten bestmöglich an die Aktivitäten des Mieters anzupassen, und das in Rekordzeit.

Ziele

- Ein enges Zeitmanagement einhalten und einhalten
- Erstellung eines Arbeitsbudgets

Das Ziel dieser Schulung ist die sichere Beherrschung eines straffen Zeitplans, der eine beträchtliche Anzahl von Akteuren am selben Arbeitsplatz zusammenbringt, die schnelle Erstellung eines Arbeitsbudgets und die Implementierung einer Reihe von Tools zur Bewältigung nützlicher täglicher Anpassungen.



Sprache
Französisch



Preis
800 €



Dauer
8 Stunden



Voraussetzungen
Keine

Project Management

Modulblöcke



5 - Baustellenmanagement-Module

Modulblock 3, 4, 5a und 5b

3 - Der Assistent des Bauherrn (AMOA)

Beschreibung

Als direkter Vertreter des Kunden erfordert der Beruf des Assistenzprojektleiters eine perfekte Koordination der verschiedenen Akteure im Projekt.

Ziele

- Verstehen der Rolle als Vertreter des Kunden
- Kenntnis der verschiedenen Akteure und ihrer Rollen
- Festlegen konstruktiver Ziele
- Erstellen eines allgemeinen Arbeitsplans vom Beginn des Projekts bis zur Übergabe der Schlüssel
- Erstellen der Arbeitsunterlagen
- Projektstart

Das Ziel dieser Schulung ist es, ein besseres Verständnis der Aufgaben jedes Einzelnen sowie eine gute Koordination des Projekts und der Beteiligten zu ermöglichen, um die konstruktiven, qualitativen und finanziellen Ziele des Bauherrn zu erreichen.

4 - Bauleiter

Beschreibung

Die Rolle des Bauleiters sollte die Beherrschung aller Bauphasen widerspiegeln.

Ziele

- Gute Kenntnis aller Akteure und Funktionsmuster des Projekts
- Beherrschung der technischen Unterlagen, des Budgets, des Zeitplans und der Baubesprechungen
- Erstellung von Sitzungsberichten
- Vorbereitung von Abnahmen

Dieses Training zielt darauf ab, alle Themen, die während des gesamten Bauprozesses beherrscht werden müssen, zu entdecken und zu erlernen.



5a - Erstellung eines Baustellenzeitplans

Beschreibung

Der Zeitplan ist eines der wichtigsten Werkzeuge im Projektmanagement. Die Beherrschung und Verwaltung des Zeitplans sind entscheidend für eine erfolgreiche Projektnachverfolgung.

Ziele

- Erstellung eines Baustellenzeitplans
- Verfolgung des Zeitplans
- Aktualisierung des Zeitplans
- Festlegung von Fristen

Das Ziel ist es, zum einen die Optimierung des Baustellenzeitplans zu erlernen und zum anderen zu verstehen, wie er im Laufe des Projekts angepasst werden kann, ohne die Gesamtfrist zu beeinträchtigen.

5b - Erstellung eines Baustellenbudgets

Beschreibung

Die Erstellung eines Baustellenbudgets ermöglicht es dem Kunden, seine Investition während der Entwicklungsphase zu optimieren, den Unternehmen Angebote von Preisen für jeden Beteiligten während des Projekts vorzulegen und seine Kosten zu kontrollieren.

Ziele

- Erstellung eines Budgets
- Budgetüberwachung
- Budgetaktualisierung

Das Ziel dieses Trainings ist es, zu verstehen, wie man mit technischen Anpassungen, der Beherrschung des Zeitplans oder dessen Optimierung sowie mit Erfahrungen auf der Baustelle am Budget arbeiten kann.



Sprache
Französisch



Preis
2 900 €



Dauer
24 Stunden



Voraussetzungen
Keine



5 - Baustellenmanagement-Module

Block der Module 5

5a - Erstellung eines Baustellenzeitplans

Beschreibung

Der Zeitplan ist eines der wichtigsten Werkzeuge im Projektmanagement. Die Beherrschung und Verwaltung des Zeitplans sind entscheidend für eine erfolgreiche Projektnachverfolgung.

Ziele

- Erstellung eines Baustellenzeitplans
- Verfolgung des Zeitplans
- Aktualisierung des Zeitplans
- Festlegung von Fristen

Das Ziel ist es, zum einen die Optimierung des Baustellenzeitplans zu erlernen und zum anderen zu verstehen, wie er im Laufe des Projekts angepasst werden kann, ohne die Gesamtfrist zu beeinträchtigen.

5b - Erstellung eines Baustellenbudgets

Beschreibung

Die Erstellung eines Baustellenbudgets ermöglicht es dem Kunden, seine Investition während der Entwicklungsphase zu optimieren, den Unternehmen Angebote von Preisen für jeden Beteiligten während des Projekts vorzulegen und seine Kosten zu kontrollieren.

Ziele

- Erstellung eines Budgets
- Budgetüberwachung
- Budgetaktualisierung

Das Ziel dieses Trainings ist es, zu verstehen, wie man mit technischen Anpassungen, der Beherrschung des Zeitplans oder dessen Optimierung sowie mit Erfahrungen auf der Baustelle am Budget arbeiten kann.

5c - Organisation der Vorabnahme (OPR)

Beschreibung

Wenn alle Produktions-Teams auf der Baustelle damit beschäftigt sind, ein Projekt in engen Zeitvorgaben abzuschließen, ermöglicht es die Organisation der Vorabnahme (OPR), unabhängig von der allgemeinen Koordination der Arbeiten, schnell eine Reihe von unvermeidbaren Punkten innerhalb angemessener Fristen am Ende des Projekts zu klären.

Ziele

- Verfolgung der verschiedenen Etappen der Vorabnahme
- Einhaltung von Fristen
- Abschluss eines Projekts

Das Ziel dieses Trainings besteht darin, eine effektive Methode zu erwerben, um die Vorabnahme unabhängig von der allgemeinen Koordination der Arbeiten zu organisieren.

5d - Verwaltung der Käufernachverfolgung: Ein Beruf - Werkzeuge

Beschreibung

Oft wird diese Aufgabe dem Baustellenkoordinator, einem Immobilienmakler oder dem Projektentwickler überlassen, was diese schnell überlasten kann. Dennoch können auf Wohnprojekten, die häufig engen Bauzeitplänen unterliegen, die Validierung der Entscheidungen der Käufer schnell den Zeitplan beeinträchtigen.

Ziele

- Anwendung von Tools zur Käufernachverfolgung
- Integration der Käufernachverfolgung in den Zeitplan

Dieses Training zielt darauf ab, eine anzuwendende Methode zu definieren und eine Reihe von Tools einzurichten, um eine effektive Kontrolle über die «Käufernachverfolgung» zu ermöglichen.

5e - Verwaltung von Mietanpassungen

Beschreibung

Bei der Unterzeichnung eines Mietvertrags müssen die Mieteranpassungen oft in Rekordzeit durchgeführt werden, um die Räumlichkeiten bestmöglich an die Aktivitäten des Mieters anzupassen.

Ziele

- Einen engen Zeitplan einhalten und respektieren
- Ein Arbeitsbudget erstellen

Dieses Training zielt darauf ab, die effektive Beherrschung eines straffen Zeitplans zu erreichen, der eine Vielzahl von Beteiligten an einem gemeinsamen Arbeitsplatz umfasst. Es geht darum, schnell ein Arbeitsbudget zu erstellen und eine Reihe von Tools einzurichten, um die täglichen Anpassungen effektiv zu steuern.



Sprache
Französisch



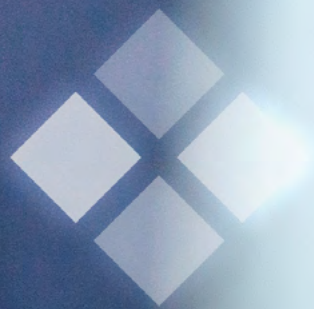
Preis
2 950 €



Dauer
28 Stunden



Voraussetzungen
Keine





ISO-Normen: Qualität Sicherheit Umwelt



ISO 9001 - Qualitätsmanagementsystem

Beschreibung

Sie streben danach, die Qualität Ihrer Organisation zu verbessern und gleichzeitig ihre Wettbewerbsfähigkeit auf dem Markt zu stärken? Unsere ISO 9001-Schulung ist genau das Richtige für Sie. Als internationale Referenznorm für Qualitätsmanagementsysteme (QMS) ist die ISO 9001 ein wertvolles Asset für jedes Unternehmen, das nach betrieblicher Exzellenz strebt. Mit unserem Schulungsprogramm lernen Sie die grundlegenden Prinzipien dieser Norm sowie die Anforderungen kennen, die für jedes Unternehmen gelten, unabhängig von seiner Größe und Branche: Industrie, Dienstleistung, Bauwesen, Ingenieurbüro usw.

Ziele

In dieser Schulung behandeln wir die Schlüsselkonzepte der ISO 9001. Sie lernen, wie Sie ein effektives Qualitätsmanagementsystem in Ihrem Unternehmen entwickeln, implementieren und aufrechterhalten können. Unser Schulungsprogramm umfasst folgende Themen:

- 1. Verständnis der Norm ISO 9001**
 - Wir helfen Ihnen dabei, die ISO 9001-Norm zu verstehen, indem wir ihre Ziele, Grundsätze und Anwendungsbereiche erläutern.
- 2. Einführung eines Qualitätsmanagementsystems**
 - Sie erfahren, wie Sie ein auf Ihr Unternehmen zugeschnittenes Qualitätsmanagementsystem erstellen, unter Berücksichtigung seiner Besonderheiten.
- 3. Risikomanagement und Prozesse**
 - Wir zeigen Ihnen, wie Sie die Schlüsselprozesse Ihres Unternehmens identifizieren, dokumentieren und verbessern können, um die Kundenzufriedenheit und die Einhaltung gesetzlicher und behördlicher Anforderungen sicherzustellen.
- 4. Interne Audits**
 - Sie lernen, wie Sie effektive interne Audits planen, durchführen und verfolgen, um die Leistung Ihres Qualitätsmanagementsystems zu bewerten.
- 5. Kontinuierliche Verbesserung**
 - Wir vermitteln Ihnen Methoden der kontinuierlichen Verbesserung, einschließlich der Verwendung von Leistungsindikatoren und dem Management von Nichtkonformitäten.
- 6. ISO 9001-Zertifizierung**
 - Wenn Sie Ihr Unternehmen gemäß ISO 9001 zertifizieren lassen möchten, besprechen wir die erforderlichen Schritte, um den Zertifizierungsprozess erfolgreich zu absolvieren.

Am Ende dieser Schulung haben Sie die wesentlichen Elemente kennengelernt, um ein ISO 9001 konformes Qualitätsmanagementsystem in Ihrem Unternehmen einzuführen. Sie werden wissen, wie Sie Ihre Gesamtleistung verbessern und die Zufriedenheit Ihrer Kunden stärken können. Ob Sie die ISO 9001-Zertifizierung anstreben oder einfach Ihre internen Prozesse verbessern möchten, unser Schulungsprogramm vermittelt Ihnen das erforderliche Wissen, um erfolgreich zu sein.



Sprache
Französisch



Preis
350 €



Dauer
8 Stunden



Voraussetzungen
Keine



ISO 14001 - Umweltmanagementsystem

Beschreibung

Sie streben danach, das Umweltmanagement Ihrer Organisation zu verbessern und gleichzeitig ihre Wettbewerbsfähigkeit auf dem Markt zu stärken? Als internationale Referenznorm für Umweltmanagementsysteme (UMS) ist die ISO 14001 ein wertvolles Instrument für jedes Unternehmen, das bestrebt ist, seinen ökologischen Fußabdruck zu verringern und den wachsenden Anforderungen an Nachhaltigkeit gerecht zu werden. Mit unserem Schulungsprogramm werden Sie die grundlegenden Prinzipien dieser Norm sowie die Anforderungen kennenlernen, die für jedes Unternehmen gelten, unabhängig von seiner Größe und Branche: Industrie, Dienstleistung, Bauwesen, Ingenieurbüro usw.

Ziele

In dieser Schulung werden wir ausführlich auf die Schlüsselkonzepte der ISO 14001 eingehen. Sie werden lernen, wie Sie ein effektives Umweltmanagementsystem in Ihrem Unternehmen entwickeln, implementieren und aufrechterhalten können. Unser Schulungsprogramm umfasst folgende Themen:

1. Verständnis der Norm ISO 14001

- Wir werden Ihnen helfen, die ISO 14001-Norm zu verstehen, indem wir ihre Ziele, Grundsätze und Anwendungsbereiche im Umweltmanagement erläutern.

2. Einführung eines Umweltmanagementsystems

- Sie werden erfahren, wie Sie ein auf Ihr Unternehmen zugeschnittenes Umweltmanagementsystem erstellen, unter Berücksichtigung seiner Besonderheiten und unter Einbeziehung nachhaltiger Praktiken.

3. Management von Umweltaspekten und -auswirkungen

- Wir werden Ihnen zeigen, wie Sie Umweltaspekte und -auswirkungen in Ihrem Unternehmen identifizieren, bewerten und kontrollieren können, um Ihren ökologischen Fußabdruck zu reduzieren und Umweltvorschriften zu entsprechen.

4. Interne Umweltaudits

- Sie werden lernen, wie Sie effektive interne Umweltaudits planen, durchführen und überwachen, um die Leistung Ihres Umweltmanagementsystems zu bewerten.

5. Kontinuierliche Verbesserung

- Wir werden Ihnen Methoden kontinuierlicher Verbesserung im Umweltmanagement vermitteln, einschließlich der Verwendung von Leistungsindikatoren und dem Management von Umweltnichtkonformitäten.

6. ISO 14001-Zertifizierung

- Wenn Sie erwägen, Ihr Unternehmen gemäß ISO 14001 zertifizieren zu lassen, werden wir Sie durch die erforderlichen Schritte führen, um den Zertifizierungsprozess erfolgreich abzuschließen.

Am Ende dieser Schulung werden Sie in der Lage sein, ein ISO 14001-konformes Umweltmanagementsystem in Ihrem Unternehmen zu implementieren. Sie werden wissen, wie Sie den ökologischen Fußabdruck Ihres Unternehmens reduzieren, Umweltvorschriften einhalten und den wachsenden Anforderungen an Nachhaltigkeit gerecht werden können. Ob Sie die ISO 14001-Zertifizierung anstreben oder umweltfreundlichere Praktiken einführen möchten, unser Schulungsprogramm wird Sie mit den erforderlichen Fähigkeiten ausstatten, um erfolgreich zu sein.



Sprache
Französisch



Preis
350 €



Dauer
8 Stunden



Voraussetzungen
Keine

ISO 45001 - Arbeitsschutzmanagementsystem

Beschreibung

Sie streben danach, die Gesundheit und Sicherheit am Arbeitsplatz in Ihrer Organisation zu stärken? Unsere ISO 45001-Schulung ist genau das Richtige für Sie. Als internationale Referenznorm für Arbeitsschutzmanagementsysteme (AMS) ist die ISO 45001 ein wertvolles Instrument für jedes Unternehmen, das die Sicherheit seiner Mitarbeiter gewährleisten und seine Prozesse optimieren möchte. Mit unserem Schulungsprogramm werden Sie die grundlegenden Prinzipien dieser Norm sowie die Anforderungen kennenlernen, die für jede Art von Organisation gelten: Industrie, Dienstleistung, Bauwesen, Ingenieurbüro, unabhängig von ihrer Größe und ihrem Tätigkeitsbereich.

Ziele

In dieser Schulung werden wir ausführlich auf die Schlüsselkonzepte der ISO 45001 eingehen. Sie werden lernen, wie Sie ein effektives Arbeitsschutzmanagementsystem in Ihrem Unternehmen etablieren, implementieren und aufrechterhalten können. Unser Schulungsprogramm umfasst folgende Themen:

- 1. Verständnis der Norm ISO 45001**
 - Wir werden Ihnen helfen, die ISO 45001-Norm zu entschlüsseln, indem wir ihre Ziele, Grundsätze und ihren Anwendungsbereich erklären.
- 2. Einführung eines Arbeitsschutzmanagementsystems**
 - Sie werden lernen, wie Sie ein auf Ihr Unternehmen zugeschnittenes Arbeitsschutzmanagementsystem entwickeln, unter Berücksichtigung seiner Besonderheiten.
- 3. Risikomanagement**
 - Wir werden Ihnen zeigen, wie Sie berufliche Risiken identifizieren, bewerten und kontrollieren können, um die Sicherheit Ihrer Mitarbeiter zu gewährleisten und die Einhaltung geltender Vorschriften zu gewährleisten.
- 4. Interne Audits für Arbeitsschutz und Sicherheit**
 - Sie werden lernen, wie Sie effektive interne Audits planen, durchführen und überwachen, um die Leistung Ihres Arbeitsschutzmanagementsystems zu bewerten.
- 5. Kontinuierliche Verbesserung**
 - Wir werden Ihnen Methoden kontinuierlicher Verbesserung vermitteln, einschließlich der Verwendung von Leistungsindikatoren, um eine sichere und gesunde Arbeitsumgebung aufrechtzuerhalten.
- 6. ISO 45001-Zertifizierung**
 - Wenn Sie erwägen, Ihr Unternehmen gemäß ISO 45001 zu zertifizieren, werden wir Sie durch die erforderlichen Schritte führen, um den Zertifizierungsprozess erfolgreich abzuschließen.

Am Ende dieser Schulung werden Sie bereit sein, ein ISO 45001-konformes Arbeitsschutzmanagementsystem in Ihrer Organisation zu implementieren. Sie werden wissen, wie Sie die Sicherheit der Mitarbeiter verbessern, berufliche Risiken reduzieren und die Einhaltung geltender Vorschriften stärken können. Ob Sie die ISO 45001-Zertifizierung anstreben oder einfach nur eine sicherere Arbeitsumgebung schaffen möchten, unser Schulungsprogramm wird Sie mit den erforderlichen Kenntnissen ausstatten, um erfolgreich zu sein.



Sprache
Französisch



Preis
350 €



Dauer
8 Stunden



Voraussetzungen
Keine



ISO 9001 / 14001 / 45001 - Integriertes Managementsystem: Qualität / Umwelt / Gesundheitsschutz und Sicherheit am Arbeitsplatz

Beschreibung

Sie streben danach, das Gesamtmanagement Ihrer Organisation zu optimieren, indem Sie Qualitäts-, Umwelt- und Arbeitsschutzaspekte integrieren und gleichzeitig Ihre Wettbewerbsfähigkeit auf dem Markt stärken? Das IMS kombiniert die internationalen Referenznormen für Qualitätsmanagement (ISO 9001), Umweltmanagement (ISO 14001) und Arbeitsschutz- und Managementsysteme (ISO 45001), um einen umfassenden Ansatz für das Unternehmensmanagement zu schaffen. Unabhängig von der Branche Ihrer Organisation - Industrie, Dienstleistungen, Bauwesen, Ingenieurbüros - wird unser Schulungsprogramm Ihnen helfen, die grundlegenden Prinzipien dieser Normen und die Anforderungen, die für jede Art von Unternehmen gelten, zu beherrschen.

Ziele

In dieser Schulung werden wir die Schlüsselkonzepte der Normen ISO 9001, ISO 14001 und ISO 45001 sowie deren Integration in ein Integriertes Managementsystem (IMS) erkunden. Unser Schulungsprogramm umfasst folgende Themen:

- 1. Verständnis der Normen ISO 9001, ISO 14001 und ISO 45001:**
 - Wir werden Ihnen helfen, diese Normen zu verstehen, indem wir ihre Ziele, Grundsätze und spezifischen Anwendungsbereiche erläutern.
- 2. Entwicklung und Implementierung eines Integrierten Managementsystems:**
 - Sie werden lernen, wie Sie ein IMS erstellen, das die Anforderungen an Qualität, Umwelt und Gesundheitsschutz am Arbeitsplatz berücksichtigt und auf die Besonderheiten Ihrer Organisation zugeschnitten ist.
- 3. Risikomanagement und Prozessoptimierung:**
 - Wir werden Ihnen helfen, wichtige Geschäftsprozesse zu identifizieren, zu dokumentieren und zu verbessern, um Kundenzufriedenheit, Umweltkonformität und Arbeitssicherheit zu gewährleisten.
- 4. Integrierte interne Audits:**
 - Sie werden lernen, wie Sie effektive interne Audits planen, durchführen und überwachen, die alle Aspekte des IMS abdecken, um seine Gesamtleistung zu bewerten.
- 5. Integrierte kontinuierliche Verbesserung:**
 - Wir werden Ihnen Methoden zur kontinuierlichen Verbesserung vorstellen, einschließlich der Verwendung von Leistungsindikatoren und der Verwaltung von Abweichungen im integrierten Kontext.
- 6. Zertifizierung des Integrierten Managementsystems:**
 - Wenn Sie Ihr Unternehmen gemäß diesen Normen zertifizieren möchten, werden wir Sie durch den Zertifizierungsprozess führen.

Am Ende dieser Schulung werden Sie bereit sein, ein Integriertes Managementsystem (IMS) gemäß den Normen ISO 9001, ISO 14001 und ISO 45001 in Ihrer Organisation zu implementieren. Sie werden wissen, wie Sie Qualitäts-, Umwelt- und Arbeitsschutzprozesse harmonisieren können, um die Effizienz und Nachhaltigkeit Ihres Unternehmens zu maximieren. Ob Sie auf Zertifizierungen abzielen oder Ihre betrieblichen Abläufe ganzheitlich verbessern möchten - unser Schulungsprogramm wird Sie mit den erforderlichen Kenntnissen ausstatten, um erfolgreich zu sein.



Sprache
Französisch



Preis
750 €



Dauer
16 Stunden



Voraussetzungen
Keine

Interne Audit

Beschreibung

Sie streben danach, die internen Leistungen Ihrer Organisation strukturiert zu bewerten? Interne Audits sind eine wesentliche Disziplin in unseren Unternehmen, da sie einen objektiven und methodischen Ansatz bieten, um die Kontrolle über die Aktivitäten einer Organisation zu bewerten und zu verbessern. In einer sich ständig verändernden Umgebung ist die Fähigkeit, Verbesserungsmöglichkeiten zu identifizieren und die Einhaltung von Standards und besten Praktiken sicherzustellen, entscheidend für den nachhaltigen Erfolg eines Unternehmens.

Ziele

Während dieses Trainings zum internen Audit werden Sie ein tiefes Verständnis für Auditmethoden, -werkzeuge und -techniken erlangen, die für die Durchführung effektiver Audits in Ihrer Organisation erforderlich sind. Unsere Schulungsmodulare behandeln folgende Themen:

- 1. Grundlagen des internen Audits**
 - Erkunden Sie die grundlegenden Konzepte des internen Audits, einschließlich seiner Rolle, Ziele und seiner Bedeutung im Risikomanagement.
- 2. Planung und Vorbereitung des Audits**
 - Lernen Sie, einen soliden Auditplan zu erstellen, Risikobereiche zu identifizieren und die erforderlichen Ressourcen zu mobilisieren.
- 3. Auditdurchführung**
 - Entdecken Sie bewährte Verfahren zur Durchführung von Interviews, zur Sammlung von Beweisen und zur Bewertung der Einhaltung von Standards und internen Richtlinien.
- 4. Berichterstattung und Follow-up**
 - Meistern Sie die Kunst des klaren Auditberichts sowie das Management von Empfehlungen für kontinuierliche Verbesserungen.
- 5. Fallstudien und praktische Übungen**
 - Wenden Sie Ihre neu erworbenen Fähigkeiten in realen Fallstudien und überwachten praktischen Übungen an.

Unser internes Audittraining zielt darauf ab, Ihnen das erforderliche Wissen zu vermitteln, um ein kompetenter interner Auditor zu werden und aktiv zur kontinuierlichen Verbesserung der organisatorischen Prozesse Ihres Unternehmens beizutragen. Durch die Teilnahme an diesem Training werden Sie in der Lage sein, eine professionelle und objektive Haltung im Rahmen eines internen Audits einzunehmen, was das Vertrauen der Geschäftsleitung und der gesamten Organisation stärken wird.



Sprache
Französisch



Preis
350 €



Dauer
8 Stunden



Voraussetzungen
Keine

Maßgeschneiderte Schulung im Bereich Management-Systeme

Beschreibung

Sie streben danach, Ihre Praktiken im Bereich des Management-Systems in Ihrer Organisation zu optimieren? Wir verstehen die entscheidende Bedeutung eines effektiven Qualitätsmanagements, des Gesundheits- und Arbeitsschutzes, des Umweltschutzes, des Energiemanagements, des internen Audits, der Risikoanalyse, der Unternehmensverantwortung (CSR) und vieles mehr. Aus diesem Grund haben wir diese vielseitige Schulung entwickelt, die an alle Normen und Referenzrahmen angepasst werden kann, die für Sie relevant sind.

Ziele

Unsere Schulung im integrierten Managementsystem kann eine breite Palette von Themen abdecken, die für Ihr Unternehmen von entscheidender Bedeutung sind. Hier ist ein Überblick über die Themen, die wir behandeln können:

1. Qualität - ISO 9001

- Erfahren Sie, wie Sie ein solides Qualitätsmanagementsystem aufbauen, um Ihre Kunden zufriedenzustellen und Ihre Prozesse kontinuierlich zu verbessern.

2. Gesundheit und Sicherheit am Arbeitsplatz - ISO 45001

- Stellen Sie die Sicherheit Ihrer Mitarbeiter durch die Implementierung eines effektiven Systems für das Gesundheits- und Sicherheitsmanagement am Arbeitsplatz sicher.

3. Umwelt - ISO 14001

- Lernen Sie, Ihre Umweltauswirkungen verantwortungsvoll zu managen und Umweltvorschriften einzuhalten.

4. Energie - ISO 50001

- Optimieren Sie Ihren Energieverbrauch und senken Sie Ihre Kosten durch ein effektives Energiemanagementsystem.

5. Interne Audits - ISO 19011

- Beherrschen Sie die Techniken interner Audits, um die Einhaltung Ihrer Prozesse zu bewerten und Ihre Leistung zu verbessern.

6. Risikoanalyse

- Identifizieren, bewerten und managen Sie Risiken für Ihr Unternehmen proaktiv.

7. Unternehmensverantwortung (CSR):

- Integrieren Sie die Prinzipien der CSR in Ihre Unternehmensstrategie für mehr Nachhaltigkeit und einen besseren Ruf.

Nach Abschluss dieser maßgeschneiderten Schulung im integrierten Managementsystem werden Sie über das erforderliche Wissen verfügen, um Ihr Qualitäts-, Sicherheits-, Umwelt-, Energie-, Audit-, Risikoanalyse-, CSR- und mehr Management effektiv zu verwalten. Sie werden bereit sein, Spitzenmanagementpraktiken umzusetzen, die Leistung Ihres Unternehmens zu verbessern und die höchsten Standards und Erwartungen Ihrer Branche zu erfüllen.



Sprache

Französisch



Preis

Abhängig
von der
Nachfrage



Dauer

Auf Nachfrage



Voraussetzungen

Keine



A photograph of construction workers in safety gear, including hard hats and high-visibility vests. One worker in the foreground is wearing a white hard hat and a white face mask, holding a tablet. Another worker in the background is also wearing a white hard hat and a white face mask. The image is overlaid with a semi-transparent red filter.

Sicherheit



Brandbehälterbrand

Beschreibung

Theorie

- Auffrischung der grundlegenden Anweisungen zur Brandprävention: Feuertheorie, Rauch, deren Auswirkungen auf den Menschen
- Reaktion auf einen beginnenden Brand: Alarm, Intervention, Evakuierung, Berichterstattung
- Annäherungsabstände je nach Art des Brandes und der Löschmittel

Praktische Übungen

- Praktische Übungen an einem zugelassenen, sauberen und sicheren Gasflammen-Generator
- Teilnahme aller Teilnehmer an der Handhabung verschiedener Löschmittel an echten Bränden: Feuerdecke, Pulverlöscher, Schaumlöscher, CO₂-Löscher
- Effektiver Umgang mit einem beginnenden Feuer
- Analyse des Verhaltens jedes Teilnehmers bei echten Bränden

Ziele

- Kenntnis des geeigneten Feuerlöschers für die Bekämpfung eines beginnenden Feuers
- Effektive Intervention mit einem Feuerlöscher bei einem beginnenden Feuer
- Gewährleistung von Sicherheit und Schutz für das Personal vor Ort



Sprache
Französisch



Preis
250 €



Dauer
4 Stunden



Voraussetzungen
Keine



Überprüfung von Leitern, Trittleitern, Rollgerüsten und Lebenslinien

Beschreibung

Grundlegende Konzepte

- Europäische Normen und geltende Gesetzgebung
- Risiken im Zusammenhang mit der Verwendung nicht konformer Ausrüstungen
- Rückverfolgbarkeit: Die Bedeutung des Prüfberichts
- Überprüfung von Ausrüstungen, Wartung, Reinigung, Lagerung
- Organisation von Kontrollen, Herstelleranweisungen, Sicherheitsregister, Dokumentenerstellung
- Prüfpunkte: Verschleiß, Verformung, Bruch, Fehlen von Sicherheitseinrichtungen usw.
- Wiederinbetriebnahme oder Entsorgung
- Erstellung des Prüfberichts und Dokumentation im Sicherheitsregister

Praktische Übungen

- Ein Schwerpunkt liegt auf der Überprüfung von Materialien und Ausrüstungen, damit die Teilnehmer die Übereinstimmung von Ausrüstungen und Prüfberichten kennenlernen
- Überprüfungsmethoden, Berichterstellung und Dokumentation im Sicherheitsregister

Ziele

- Beherrschen des Wissens über Arbeitsgeräte in der Höhe
- Überprüfen des ordnungsgemäßen Zustands von Leitern, Trittleitern, Plattformen, Gerüsten und Lebenslinien
- Erstellen und Verfassen eines Überprüfungsberichts



Sprache

Französisch



Preis

250 €



Dauer

4 Stunden



Voraussetzungen

Keine Einschränkungen beim Tragen von Lasten



ITM-Vorschriften für Brandschutz

Beschreibung

- Grundsätze und Inhalt der allgemeinen Bestimmungen und spezifischen Bestimmungen
- Erläuterung der Begriffe im Brandschutz (Abteilungsbildung, Evakuierungsweg, Kennzeichnungen)
- Praktische Anwendung mit klassischen Fallbeispielen

Ziele

- Verständnis der Grundlagen der ITM-Vorschriften und der Begriffe Abteilungsbildung, Evakuierungsweg und Brandschutzkennzeichnungen
- Verknüpfung mit den Bestimmungen für klassifizierte Einrichtungen
- Fähigkeit zur Anwendung der Vorschriften für einfache praktische Fälle



Sprache
Französisch



Preis
300 €



Dauer
4 Stunden



Voraussetzungen
Keine



Defibrillator

Beschreibung

- Auffrischung der Grundtechniken
- Identifizierung eines Herz-Kreislauf-Stillstands bei einem Erwachsenen, einem Kind und einem Säugling
- Einzelpersonen- und/oder Zweipersonen-Reanimationsmanöver
- Kenntnisse und Anwendung des AED (Automatisierter Externer Defibrillator)
- Ziele der Defibrillation
- Vorstellung des Materials und Funktionsprinzip
- Inbetriebnahme des Geräts, Verfahren und praktische Übungen
- Sicherheit und Wartung

Ziele

- Erkennen einer Person mit Herz-Kreislauf-Stillstand
- Durchführung einer Herz-Lungen-Wiederbelebung
- Fähigkeit zur sicheren Verwendung eines Defibrillators (AED)



Sprache
Französisch



Preis
125 €



Dauer
2 Stunden



Voraussetzungen
Keine



Tragen von Sicherheitsgurten und Arbeiten in der Höhe

Beschreibung

Grundlegende Konzepte

- Europäische Normen und geltende Gesetzgebung
- Risikoanalyse
- Absturzsicherungssysteme: PSA, Auffangsysteme
- Persönliche Schutzausrüstung gegen Absturz, Ankerpunkte
- Arbeiten in der Höhe, Auswahl und Verwendung von Materialien, Überprüfungen
- Berechnung physikalischer Parameter: Stoßbelastung, Höhe & Fallfaktoren und Ankerpunkte, Freifallweg, Pendeleffekt
- Anwendungsbeispiele je nach Art des Gurts
- Anlegen eines Sicherheitsgurts und individuelle Einstellung

Praktische Übungen

- Auswahl der Ausrüstung je nach Anwendung
- Überprüfung und Einstellung des Gurts
- Entwicklung eines Auffangsystems
- Einsatz eines Auffangsystems
- Sicherung des Arbeitsplatzes mit PSA und PSAgA
- Überprüfung und Lagerung der PSA und PSAgA

Ziele

- Analyse von Arbeitssituationen, Risiken und Ausrüstungen im Zusammenhang mit Arbeiten in der Höhe
- Beherrschen der Sicherheitsprinzipien für den Zugang und die Arbeit in der Höhe
- Festlegen eines geeigneten und angemessenen Schutzsystems
- Herstellen sicherer Ankerpunkte für das Bewegen auf Strukturen
- Überprüfung der Einsatzbereiche und Bedingungen für die Verwendung von PSA, Überprüfen und Instandhalten der Ausrüstung
- Beherrschung der Kenntnisse über kollektive Schutzeinrichtungen



Sprache
Französisch



Preis
350 €



Dauer
8 Stunden



Voraussetzungen

8 Stunden: Theorie + Praxis Tragen des Anschlaggurts + Arbeit in der Höhe

Medizinische Eignung für Arbeiten in der Höhe / Arbeitskleidung und PSA für Höhenarbeiten erforderlich



Gesundes Heben und Tragen

Beschreibung

- Risiken und Unfälle beim Heben und Tragen
- Gesetzliche Bestimmungen
- Grundlagen der Anatomie und angewandten Physiologie
- Verletzungsrisiken
- Prinzipien der Ersparnis von Aufwand
- Bestimmung der Positionen verschiedener Körperteile für das ordnungsgemäße Heben und Tragen von Lasten
- Handhabung von Lasten unterschiedlicher Art
- Angemessene Arbeitspositionen
- Herangehensweise an die Arbeitsplatzorganisation

Ziele

- Verstehen der Risiken für den unteren Rücken und deren Prävention
- Anwendung von Techniken für gesunde Bewegungen und Arbeitspositionen, um Ermüdung zu reduzieren und Unfälle zu vermeiden



Sprache
Französisch



Preis
200 €



Dauer
4 Stunden



Voraussetzungen
Keine

Überprüfung der persönlichen Schutzausrüstung

Beschreibung

Grundlegende Konzepte

- Europäische Normen und geltende Gesetzgebung
- Verpflichtungen zur Verhinderung von Sturzgefahren
- Allgemeine Konzepte von persönlicher Schutzausrüstung (PSA): Geländer, Laufstege, Schutznetze, Arbeitsbühnen, Lebenslinien usw.
- Allgemeine Konzepte von persönlicher Schutzausrüstung (PSA): Helme, Handschuhe, Schuhe, Gurte, Brillen, Gehörschützer, Masken, spezielle Kleidung usw.
- Arbeiten in der Höhe, Auswahl des Materials, Verwendung und gesetzliche Überprüfungen
- Überprüfung, Wartung, regelmäßige Inspektion und Lebensdauer von PSA und persönlicher Schutzausrüstung (PSA)
- Eintragung in das Sicherheitsregister

Praktische Übungen

- Kontrollen und Anpassungen für das Tragen von Gurten
- Entwicklung eines sicheren Absturzschutzsystems
- Anwendung des Absturzschutzsystems in einer praktischen Situation
- Sicherung des Arbeitsplatzes
- Überprüfung der persönlichen Schutzausrüstung und deren Lagerung

Ziele

- Beherrschung des Wissens über Arbeitsausrüstung in der Höhe
- Sicherstellen des ordnungsgemäßen Zustands von Leitern, Trittbrettern, Plattformen, Gerüsten und Lebenslinien
- Erstellung und Verfassen eines Überprüfungsberichts



Sprache
Französisch



Preis
400 €



Dauer
8 Stunden



Voraussetzungen
Keine



Prävention von Risiken im Zusammenhang mit körperlicher Aktivität

Beschreibung

Modul 1:

- Verstehen der Begriffe Gefahr, Risiko, Schaden, Arbeitsunfall und Berufskrankheit
- Identifizierung der Bedeutung von Arbeitsunfällen und Berufskrankheiten im Zusammenhang mit körperlicher Aktivität im Unternehmen und in der Branche
- Erkennen der menschlichen und wirtschaftlichen Schäden für das Unternehmen und das Personal

Modul 2:

- Verständnis des Arbeitsumfelds
- Charakterisierung der Rolle körperlicher Aktivität (Bewegungen, Haltungen, Anstrengungen, Bewegungen) in der Arbeitsaktivität, kombiniert mit perspektivischen und mentalen Aktivitäten

Modul 3:

- Beschreibung der wichtigsten anatomischen und physiologischen Elemente des Bewegungsapparates
- Identifizierung von Beeinträchtigungen des Bewegungsapparates und deren Auswirkungen auf die Gesundheit
- Identifizierung von Risikofaktoren
- Beschreibung der Funktionsweise des Auges und Identifizierung von Quellen visueller Ermüdung

Modul 4:

- Beschreibung der Belastungen in der eigenen Tätigkeit
- Identifizierung der entscheidenden Elemente körperlicher Aktivität
- Herstellung des Zusammenhangs zwischen potenziellen Schäden durch Belastungen und deren Bestimmungsfaktoren

Modul 5:

- Vorschläge zur Verbesserung der allgemeinen Prinzipien der Prävention machen
- Vorschläge zur Verbesserung der Dimensionierung von Arbeitsplätzen machen
- Teilnahme an der Formalisierung und Priorisierung von Verbesserungsvorschlägen
- Risiken im Zusammenhang mit gelegentlicher manueller Handhabung durch Anwendung grundlegender Prinzipien der physischen Sicherheit und der Arbeitseffizienz begrenzen

Ziele

- Einschätzung der Bedeutung von arbeitsbedingten Gesundheitsschäden durch körperliche Aktivität
- Charakterisierung potenzieller Schäden durch körperliche Aktivität
- Charakterisierung der körperlichen Aktivität in der Arbeitssituation
- Erkennen von Gesundheitsrisiken und Korrektur der damit verbundenen entscheidenden Elemente der körperlichen Aktivität
- Vorschlagen von Verbesserungen der Arbeitssituation basierend auf identifizierten entscheidenden Elementen



Sprache
Französisch



Preis
350 €



Dauer
8 Stunden



Voraussetzungen
Keine



Evakuierungsübung bei Brandalarm

Beschreibung

Evakuierungsübung

- Erinnerung an die Evakuierungsverfahren mit dem Sicherheitsbeauftragten und den internen Mitarbeitern in der Einrichtung
- Durchführung der Evakuierungsübung und Auslösen des Alarms durch den Sicherheitsbeauftragten
- Beobachtung der Evakuierung
- Bericht zur Anpassung der Schulung an die Gegebenheiten vor Ort

Zusammenfassung

- Nach der Übung findet ein Treffen mit den verschiedenen Beteiligten und dem Auditor zur Analyse statt
- Sensibilisierung der Teilnehmer für ihre Rolle und die geltenden Sicherheitsanweisungen
- Analyse während der Übung: Alarmierung, Ablauf und Dauer der Evakuierung, Fluchtwege, Hindernisse, Einhaltung der Evakuierungspläne, Notausgänge, Sammelpunkt, Anwesenheitsmeldung des Personals

Bilanz

- Ein Maßnahmenplan wird mit dem Sicherheitsbeauftragten der Einrichtung vereinbart
- Ein ausführlicher Bericht wird an diese Person übermittelt
- Menschliche Aspekte
- Anwesenheit von Personen mit Behinderungen
- Zuverlässigkeit der Organisation
- Technische Elemente
- Einhaltung der Vorschriften

Ziele

- Sensibilisierung des Personals in der Einrichtung für die Probleme, die mit einer Evakuierung nach Auslösung eines Brandalarms verbunden sind
- Sicherheit des Personals durch gute Kenntnis der Evakuierungsrouten bis zum Sammelpunkt gewährleisten
- Organisation einer praktischen Evakuierungsübung für ein Gebäude mit vorheriger organisatorischer Vorbereitung



Sprache
Französisch



Preis
Sur demande



Dauer
4 Stunden



Voraussetzungen
Keine



The image is a composite. The left side shows a sharp, aerial photograph of a city with modern buildings and green spaces. The right side is a semi-transparent red overlay containing the title text. The background of the entire image is a blurred, aerial view of a city.

Stadt- und Raumplanung

Umgebungsgestaltung und Stadtentwicklung: Schlüsselkonzepte und Fallstudien

Beschreibung

Die Schulung konzentriert sich auf die Gesetzgebung und Tools im Bereich der Gemeindeplanung und Stadtentwicklung in Luxemburg. Der Schwerpunkt liegt auf dem Gemeindeentwicklungsplan (PAG) und parallelen Studien (insbesondere SUP). Sie wird auf konkreten Beispielen und bestehenden Situationen basieren, um verschiedene Szenarien zu veranschaulichen.

Ziele

Die folgenden Themen werden anhand konkreter Beispiele behandelt:

1. Kontext

- Ursprung des luxemburgischen gesetzlichen Rahmens
- Regierungsziele im Bereich der Raumplanung auf lokaler, Stadtteil- und Gebäudeebene

2. Luxemburgischer gesetzlicher Rahmen

- Instrumente der Raumplanung: Generalentwicklungsplan und Sektorpläne
- Gemeindeplanungsinstrumente: PAG und PAP sowie das grundlegende Prinzip des geänderten Gesetzes vom 19. Juli 2004 über die Gemeindeentwicklung und Stadtentwicklung
- Hierarchisierung der gesetzlichen Instrumente

3. Zusätzliche Informationen

- Masterplan, Vorbereitungsstudie, Strategische Umweltprüfung

4. Schlüssel zum Verständnis des PAG

- Ergänzung zwischen grafischem und schriftlichem Teil
- Grundplan: PCN und seine Grenzen
- Bebaute oder bebaubare Gebiete / Gebiete zum freien Verbleib, Bauten in Grünzonen und Grundsatz der Verhältnismäßigkeit / übereinanderliegende Zonen

5. Bodennutzungsgrad

- Definition der Bodennutzungsgradkoeffizienten und Berechnungsmethode
- Beziehung zwischen den Bodennutzungsgradkoeffizienten

6. Was passiert bei einer PAG-Änderung?

- SUP / Antrag auf Befreiung von einer SUP
- Anwendbarkeit während des Verfahrens

7. Konkrete Fälle, Übergangsregelungen, Verfahren

- Konkrete Beispiele, Fallstudien und Schlussfolgerungen
- Übergangsregelungen: PAG 1937, PAG 2004, PAG 2011-2017
- Anwendung von Artikel 108 bis für einen PAG 1937
- Verfahren zur Annahme des PAG, Dauer
- Nutzung des Geoportals zur Bestellung des PAG-Berichts und seiner Grenzen



Sprache

Französisch
Lux. oder Deutsch auf
Anfrage



Preis

300 €



Dauer

3 Stunden



Voraussetzungen

Keine



Umgebungsgestaltung und Stadtentwicklung: Schlüsselkonzepte und Fallstudien rund um den PAP

Beschreibung

Die Schulung konzentriert sich auf die Gesetzgebung und die Werkzeuge für die Gemeindeplanung und Stadtentwicklung in Luxemburg. Der Schwerpunkt liegt auf dem PAP und den parallelen oder nachfolgenden Genehmigungen (Naturgenehmigung, Wasserrechtsgenehmigung, Straßengenehmigung, INRA). Sie wird auf konkreten Beispielen und bestehenden Situationen basieren, um verschiedene Szenarien zu veranschaulichen.

Ziele

Die folgenden Themen werden anhand konkreter Beispiele behandelt:

- 1. Leitlinien**
 - Planungsziele eines Stadtteils
 - Ziele des PAP, Umsetzung des PAG
- 2. Schlüssel zum Verständnis des PAP**
 - Ergänzung zwischen grafischem und schriftlichem Teil
 - PAP für bestehende Viertel / PAP für neue Viertel: Vergleich, Unterschiede
- 3. Erforderliche Grunddokumente für die Erstellung eines PAP für neue Viertel**
 - Masterplan und PAG
 - Koordination zwischen den verschiedenen Planungsinstrumenten: Masterplan, PAG, Entwurf, PAP
 - Begrenzungsplan des Entwicklungsgebiets, topografische Vermessung
- 4. Besonderheiten des PAP für neue Viertel**
 - Anwendung der Standardlegenden des PAP, ergänzende Legende
 - Lesen des grafischen Teils des PAP
 - Übersetzung des Bodennutzungsgrads und Lesen
 - Grundstücke in zwei PAG-Zonen mit unterschiedlichen Bodennutzungsgraden
 - Definition von Wohnungstypologien
- 5. Besonderheiten des PAP für bestehende Viertel**
 - Vergleich mit dem PAP für neue Viertel in Bezug auf den Inhalt
 - Beispiele für verschiedene Arten der Darstellung
- 6. Zusätzliche Genehmigungen**
 - Umweltauswirkungsprüfung
 - Grundsatzgenehmigung für Straßen / APS-Straßen / Infrastrukturen
 - Grundsatzgenehmigung „Wassergesetz“
 - Genehmigung „Naturschutzgesetz“
 - INRA-Antrag (archäologische Untersuchungen)
 - CGDIS-Gutachten
 - Eingestufte Einrichtungen / Commodo-Incommodo-Dossier
- 7. Einführung eines PAP in das Verfahren und nach dem PAP**
 - Standardverfahren (Artikel 30)
 - Dossier und Ausführungsvertrag
 - Parzellierung / Unterteilung im PAP für bestehende Viertel
 - Baugenehmigung
- 8. Was passiert bei einer PAP-Änderung?**
 - Inhalt der Änderungsakte des PAP
 - Vereinfachtes Verfahren (Artikel 30 bis)



Sprache

Französisch
Lux. oder Deutsch auf
Anfrage



Preis

300 €



Dauer

3 Stunden



Voraussetzungen

Keine



Rund um den „Pacte Logement 2.0“

Beschreibung

In diesem Training werden die Grundsätze und der Inhalt des Gesetzes vom 30. Juli 2021 zum Pacte Logement 2.0 (Definition von erschwinglichem Wohnraum, Schwellenwerte, Übertragungsmodalitäten, Gegenleistung) sowie der Inhalt des neuen Artikels 29bis des geänderten Gesetzes vom 19. Juli 2004 über die kommunale Planung und Stadtentwicklung behandelt.

Ziele

Die folgenden Themen werden anhand konkreter Beispiele behandelt:

1. Kontext

- Bilanz des Pacte Logement 1.0
- Gesetzgebungsprozess zur Verabschiedung des Pacte Logement 2.0
- Grundprinzipien des Artikels 29bis
- Definitionen: Bruttobaufläche, erschwinglicher Wohnraum usw.

2. Inhalt des Artikels 29bis

- Anteil erschwinglicher Wohnungen in PAP für neue Viertel und Schwellenwerte
- Gegenleistung für die Realisierung von erschwinglichem Wohnraum: Erhöhung des Bodennutzungsgrades
- Anwendung in prioritären Wohngebieten (Sektorplan Wohnungsbau)
- Modalitäten für den Verkauf von Grundstücken oder erschwinglichen Wohnungen
- Überblick über Artikel 29 bis

3. Punkte zur Beachtung der Bestimmungen des Pacte Logement 2.0

- Umwandlung des Anteils erschwinglichen Wohnraums in Prozent der Bruttobaufläche
- Umwandlung der Bruttobaufläche für erschwingliche Wohnungen in Anzahl Wohneinheiten

4. Umsetzung der Bestimmungen des Pacte Logement 2.0

- Berechnung der strukturgebenden Daten auf der Grundlage des PAG
- Bestimmung des Baupotenzials
- Planung eines Viertels unter Berücksichtigung der Bestimmungen des Pacte Logement 2.0
- Aktuelle Praktiken zur Integration öffentlicher Bauträger
- Vorschläge zur Integration der Gegenleistung
- Einbeziehung des lokalen politischen Ansatzes?

5. Umsetzung im PAP für neue Viertel und Übertragung

- Übereinstimmung des Projekts mit dem PAG (Nutzungsart des Bodens)
- Punkte zur Beachtung für die Zonen HAB-1 und für gemischte Zonen
- Bestimmung erschwinglicher Wohnungen
- Zusammenfassende Tabelle als Anhang zum PAP

6. Parallel zum PAP und danach

- Umsetzung erschwinglicher Wohnungen
- Vereinbarung für erschwinglichen Wohnraum
- Anwendung der Übergangsmaßnahmen
- Besondere Fälle einer PAP-Änderung
- Lastenheft des Wohnungsministeriums



Sprache

Französisch
Lux. oder Deutsch auf
Anfrage



Preis

300 €



Dauer

3 Stunden



Voraussetzungen

Keine

Die Stadtfreske

Beschreibung

Die Stadtfreske ist ein Serious Game, das den Dialog über die Herausforderungen der Stadtgestaltung fördert und gemeinsam die notwendigen Übergänge identifiziert.

Das Spiel wird in kooperativen Workshops mit 5 bis 8 Teilnehmern gespielt, die unsere Praktiken hinterfragen, um zusammenzuarbeiten und zu debattieren, um Karten in einer logischen Ursache-Wirkung-Reihenfolge zu organisieren. Sie erstellen allmählich eine große Freske, die beschreibt, wie wir unsere Städte gestalten.

Dieses Spiel wurde von dixit.net, einer Agentur für Beratung und Stadtplanung, mit Unterstützung der französischen Agentur für ökologischen Wandel entwickelt. Der Inhalt stammt unter anderem aus dem Manifest für eine kreisförmige Stadtplanung, verfasst von Sylvain Grisot. Das Spiel Stadtfreske wurde unter der Creative Commons-Lizenz CC BY 4.0 entwickelt.

Ziele

- Sensibilisierung für die Auswirkungen der Stadtgestaltung
- Ein systemisches Verständnis für die Ursachen und Folgen der Urbanisierung entwickeln
- Denkanstöße erhalten, um Verbesserungsmöglichkeiten zu erkennen

Es gibt keine eindeutige Lösung, und die Fresken können von einer Gruppe zur anderen unterschiedlich sein.



Sprache

Französisch
Lux. oder Deutsch auf
Anfrage



Preis

300 €



Dauer

3 Stunden



Voraussetzungen

Keine





Maßgeschneiderte Schulungen

Maßgeschneiderte Schulungen

Skillscenter bietet auch maßgeschneiderte Schulungen an. Sie haben also die Möglichkeit, Ihre eigene Schulung zu entwerfen und zu erstellen, sei es eine Kombination aus verschiedenen Schulungen, die wir bereits anbieten, oder ein spezifischer Bedarf, den Sie haben.

Kontaktieren Sie uns, und wir werden uns freuen, gemeinsam Ihre Schulungen zu planen.

LSC Engineering Group - Skillscenter

4, rue Albert Simon

L-5315 Contern

Tel. : (+352) 26 390-1

info@skillscenter.lu

www.skillscenter.lu



The logo for SKILLSCENTER features the word "SKILLSCENTER" in a bold, black, sans-serif font. The "LSC" portion is enclosed within a large, solid red circle. Above and below this circle are several red dots connected by thin red lines, forming a network or molecular structure.

SKILLSCENTER

LSC Engineering Group | 4, rue Albert Simon | L-5315 Contern
www.skillscenter.lu

